



PROFIL KESEHATAN KABUPATEN PASAMAN TAHUN 2022



H. BENNY UTAMA, SH, MM
Bupati Pasaman



SABAR AS, S.Ag, M. Si
Wakil Bupati Pasaman



DINAS KESEHATAN

Jl. Syahroeddin No. 293 Lubuk Sikaping Kabupaten Pasaman
Provinsi Sumatera Barat, kode pos 26311



dinaskesehatankabpasaman@gmail.com



Dinkes Pasaman



www.dinkes.pasamankab.go.id



0821-6945-1865

KATA PENGANTAR

Puji beserta syukur kita ucapkan kehadiran Tuhan yang Maha Esa, berkat rahmat-Nya penyusunan Profil Kesehatan Kabupaten Pasaman Tahun 2022 dapat terselesaikan dengan baik. Profil Kesehatan Kabupaten Pasaman yang merupakan salah satu bentuk Dokumentasi tahunan dari Seksi Sistem Informasi Kesehatan dan Komunikasi Publik yang dapat memberikan gambaran perkembangan situasi kesehatan khususnya di Wilayah Kabupaten Pasaman dan juga merupakan investasi informasi untuk kebutuhan di masa yang akan datang, baik bagi kalangan sendiri maupun masyarakat luas.

Publikasi ini terwujud berkat kerjasama dan bantuan berbagai pihak baik instansi kesehatan maupun non kesehatan, lintas program, lintas sektor dan *stakeholder* terkait sehingga dalam kesempatan ini kami menyampaikan terima kasih bagi para pihak yang telah membantu dan berkontribusi dalam penyusunan Profil Kesehatan Kabupaten Pasaman Tahun 2022.

Dengan adanya profil kesehatan Kabupaten Pasaman Tahun 2022 semoga dapat berguna bagi semua pihak, baik pemerintah, organisasi profesi, akademisi, sektor swasta dan masyarakat serta berkontribusi positif bagi pembangunan kesehatan di Indonesia. Kami mengharapkan tanggapan dan saran demi penyempurnaannya di masa mendatang. Semoga dokumen ini bermanfaat bagi kita semua.

Buku Profil Kesehatan ini tersedia dalam bentuk *soft copy* yang dapat diunduh melalui *website* www.dinkes.pasamankab.go.id.

Lubuk Sikaping, Februari 2023

Plt. Kepala Dinas Kesehatan

Kabupaten Pasaman



DESRIZAL, SKM, M.Kes

Pembina Utama Muda/IV/c

NIP.19630219 198610 1 001

Sppt Nomor:800/345/BPMPA-BKPSDM/2021

TIM PENYUSUN

KETUA

DESRIZAL, SKM, M.Kes

Kepala Dinas Kesehatan Kabupaten Pasaman

PENANGGUNG JAWAB

ARMA PUTERA, SKM

Sekretaris Dinas Kesehatan Kabupaten Pasaman

EDITOR

JONNERI MASLI, SKM, MPH

Kepala Bidang Sumber Daya Kesehatan dan Kefarmasian Kabupaten Pasaman

PENYUSUN

Ns. FRANDYKA HENDRY, S.Kep

Fungsional Seksi Sistem Informasi Kesehatan dan Komunikasi Publik

ANGGOTA

BEPI OKTAVIANDI, S.Kom

Staf Seksi Sistem Informasi Kesehatan dan Komunikasi Publik

ONI SAFITRI, S.Tr. Keb

Staf Seksi Sistem Informasi Kesehatan dan Komunikasi Publik

VANI SULASTRI, SKM

Staf Seksi Sistem Informasi Kesehatan dan Komunikasi Publik

DAFTAR ISI

KATA PENGANTAR	i
TIM PENYUSUN.....	ii
DAFTAR ISI.....	iii
DAFTAR TABEL.....	v
DAFTAR GAMBAR.....	vi
DAFTAR DIAGRAM	vii
DAFTAR LAMPIRAN.....	viii
BAB I PENDAHULUAN.....	1
BAB II GAMBARAN UMUM	5
2.1 Keadaan Geografi.....	5
2.2 Kadaan Penduduk.....	10
2.3 Keadaan Pendidikan.....	12
2.4 Keadaan Ekonomi	14
BAB III FASILITAS PELAYANAN KESEHATAN DAN UKBM	17
3.1 Pusat Kesehatan Masyarakat.....	18
3.2 Laboratorium Kesehatan Daerah (LABKESDA).....	21
3.3 Badan Pelayanan Obat Dan Farmasi (BPOF)	22
3.4 Rumah Sakit	23
3.5 Upaya Kesehatan Bersumber Daya Masyarakat (UKBM)	25
3.6 IPWL (Institusi Penerima Wajib Lapor)	26
BAB IV SDM KESEHATAN	28
4.1 Tenaga Kesehatan di Puskesmas.....	29
4.2 Tenaga Kesehatan di Rumah Sakit.....	32
BAB V PEMBIAYAAN KESEHATAN.....	34
5.1 Jaminan Kesehatan.....	34
5.2 Alokasi Anggaran Kesehatan Tahun 2022	36
BAB VI KESEHATAN KELUARGA	37
6.1 Kesehatan Ibu.....	37
6.2 Kesehatan Anak.....	46
6.3 Pelayanan Kesehatan Usia Produktif	58
6.4 Pelayanan Kesehatan Calon Pengantin (Catin).....	58
6.5 Cakupan Pelayanan Kesehatan Usia Lanjut (Usila).....	59
6.6 Angka Kematian.....	60
BAB VII KESEHATAN LINGKUNGAN.....	65
7.1 Air Minum.....	66

7.2 Akses Sanitasi Layak	68
7.3 Sanitasi Total Berbasis Masyarakat (Stbm)	70
7.4 Tempat-Tempat Umum (TTU) yang Memenuhi Syarat Kesehatan.....	72
7.5 Tempat Pengelolaan Makanan (Tpm)	73
7.6 Pengelolaan Limbah Medis	74
BAB VIII PENGENDALIAN PENYAKIT	76
8.1 Penyakit Menular Langsung.....	76
8.2 Penyakit Yang Dicegah Dengan Imunisasi (PD3I).....	83
8.3 Penyakit Tular Vector Dan Zoonosi.....	86
8.4 Penyakit Tidak Menular	88
BAB IX PENUTUP	95
9.1 Kesimpulan.....	95
9.2 Saran.....	96

DAFTAR TABEL

Tabel 2. 1 Letak Geografis Kabupaten Pasaman Menurut Kecamatan	9
Tabel 2. 2 Rata-Rata Curah Hujan Menurut Periode Bulan Dan Stasiun Pemantau di Kabupaten Pasaman Tahun 2022.....	10
Tabel 2. 3 Penduduk Menurut Jenis Kelamin dan Kelompok Umur Tahun 2022.....	11
Tabel 2. 4 Penduduk dan Kepadatan Penduduk Menurut Kecamatan Tahun 2022.....	12
Tabel 4. 1 Tabel Jumlah Tenaga Kesehatan Di Puskesmas Tahun 2022.....	30
Tabel 4. 2 Tabel Jumlah Tenaga Kesehatan Di Rumah Sakit Tahun 2022.	33
Tabel 6. 1 Capaian Standar Pelayanan Upaya Kesehatan Ibu	38

DAFTAR GAMBAR

Gambar 2. 1 Peta Wilayah Kabupaten Pasaman Peta Wilayah Kabupaten Pasaman.....	6
Gambar 3. 1 Peta Lokasi Puskesmas Di Kabupaten Pasaman.....	19

DAFTAR DIAGRAM

Diagram 2. 1 Persentase Rasio Luas Kecamatan Di Kabupaten Pasaman (%)	7
Diagram 2. 2 Jarak Ibukota Kecamatan Ke Ibukota Kabupaten di Kabupaten Pasaman	8
Diagram 2. 3 Jumlah Sekolah, Guru dan Murid di Kabupaten Pasaman Tahun 2022	14
Diagram 3. 1 Indikator Kinerja Pelayanan RS di Kabupaten Pasaman Tahun 2022.....	25
Diagram 5. 1 Peserta JKN di Kabupaten Pasaman	35
Diagram 6. 1 Bayi Baru Lahir Rendah di Kabupaten Pasaman.....	48
Diagram 6. 2 Angka Kematian Ibu di Kabupaten Pasaman	61
Diagram 6. 3 Angka Kematian Bayi di Kabupaten Pasama	62
Diagram 6. 4 Angka Kematian Balita di Kabupaten Pasaman	63

DAFTAR LAMPIRAN

Tabel 1	Luas Wilayah, Jumlah Desa/Kelurahan, Jumlah Penduduk, Jumlah Rumah Tangga, Dan Kepadatan Penduduk Menurut Kecamatan Di Kabupaten Pasaman Tahun 2022
Tabel 2	Jumlah Penduduk Menurut Jenis Kelamin Dan Kelompok Umur Di Kabupaten Pasaman Tahun 2022
Tabel 3	Penduduk Berumdan Ijazah Tertinggi Yang Diperoleh Menurut Jenis Kelamin 15 Tahun Ke Atas Yang Melek Huruf Di Kabupaten Pasaman Tahun 2022
Tabel 4	Jumlah Fasilitas Pelayanan Kesehatan Menurut Kepemilikan Di Kabupaten Pasaman Tahun 2022
Tabel 5	Jumlah Kunjungan Pasien Baru Rawat Jalan, Rawat Inap, Dan Kunjungan Gangguan Jiwa Di Sarana Pelayanan Kesehatan Di Kabupaten Pasaman Tahun 2022
Tabel 6	Persentase Rumah Sakit Dengan Kemampuan Pelayanan Gawat Darurat (Gadar) Level I Di Kabupaten Pasaman Tahun 2022
Tabel 7	Angka Kematian Pasien Di Rumah Sakit Di Kabupaten Pasaman Tahun 2022
Tabel 8	Indikator Kinerja Pelayanan Di Rumah Sakit Di Kabupaten Pasaman Tahun 2022
Tabel 9	Persentase Puskesmas Dengan Ketersediaan Obat Esensial Menurut Puskesmas Dan Kecamatan Di Kabupaten Pasaman Tahun 2022
Tabel 10	Persentase Ketersediaan Obat Esensial Di Kabupaten Pasaman Tahun 2022
Tabel 11	Persentase Puskesmas Dengan Ketersediaan Vaksin Imunisasi Dasar Lengkap (Idl) Menurut Kecamatan Dan Puskesmas Di Kabupaten Pasaman Tahun 2022
Tabel 12	Jumlah Posyandu Dan Posbindu PTM Menurut Kecamatan Dan Puskesmas Di Kabupaten Pasaman Tahun 2022
Tabel 13	Jumlah Tenaga Medis Di Fasilitas Kesehatan Di Kabupaten Pasaman Tahun 2022
Tabel 14	Jumlah Tenaga Keperawatan Dan Tenaga Kebidanan Di Fasilitas Kesehatan Di Kabupaten Pasaman Tahun 2022
Tabel 15	Jumlah Tenaga Kesehatan Masyarakat, Kesehatan Lingkungan, Dan Gizi Di Fasilitas Kesehatan Di Kabupaten Pasaman Tahun 2022

Tabel 16	Jumlah Tenaga Teknik Biomedika, Keterampilan Fisik, Dan Keteknisian Medik Di Fasilitas Kesehatan Di Kabupaten Pasaman Tahun 2022
Tabel 17	Jumlah Tenaga Kefarmasian Di Fasilitas Kesehatan Di Kabupaten Pasaman Tahun 2022
Tabel 18	Jumlah Tenaga Penunjang/Pendukung Kesehatan Di Fasilitas Kesehatan Di Kabupaten Pasaman Tahun 2022
Tabel 19	Cakupan Jaminan Kesehatan Penduduk Menurut Jenis Kepesertaan Di Kabupaten Pasaman Tahun 2022
Tabel 20	Alokasi Anggaran Kesehatan Di Kabupaten Pasaman Tahun 2022
Tabel 21	Jumlah Kelahiran Menurut Jenis Kelamin, Kecamatan, Dan Puskesmas Di Kabupaten Pasaman Tahun 2022
Tabel 22	Jumlah Kematian Ibu Menurut Kecamatan Dan Puskesmas Di Kabupaten Pasaman Tahun 2022
Tabel 23	Jumlah Kematian Ibu Menurut Penyebab, Kecamatan, Dan Puskesmas Di Kabupaten Pasaman Tahun 2022
Tabel 24	Cakupan Pelayanan Kesehatan Pada Ibu Hamil, Ibu Bersalin, Dan Ibu Nifas Menurut Kecamatan Dan Puskesmas Di Kabupaten Pasaman Tahun 2022
Tabel 25	Cakupan Imunisasi Td Pada Ibu Hamil Menurut Kecamatan Dan Puskesmas Di Kabupaten Pasaman Tahun 2022
Tabel 26	Persentase Cakupan Imunisasi Td Pada Wanita Usia Subur Yang Tidak Hamil Menurut Kecamatan Dan Puskesmas Di Kabupaten Pasaman Tahun 2022
Tabel 27	Persentase Cakupan Imunisasi Td Pada Wanita Usia Subur (Hamil Dan Tidak Hamil) Menurut Kecamatan Dan Puskesmas Di Kabupaten Pasaman Tahun 2022
Tabel 28	Jumlah Ibu Hamil Yang Mendapatkan Dan Mengonsumsi Tablet Tambah Darah (Ttd) Menurut Kecamatan Dan Puskesmas Di Kabupaten Pasaman Tahun 2022
Tabel 29	Peserta Kb Aktif Metode Modern Menurut Jenis Kontrasepsi, Dan Peserta Kb Aktif Mengalami Efek Samping, Komplikasi Kegagalan Dan Drop Out Menurut Kecamatan Dan Puskesmas Di Kabupaten Pasaman Tahun 2022
Tabel 30	Pasangan Usia Subur (Pus) Dengan Status 4 Terlalu (4t) Dan Alki Yang Menjadi Peserta Kb Aktif Di Kabupaten Pasaman Tahun 2022

Tabel 31	Cakupan Dan Proporsi Peserta Kb Pasca Persalinan Menurut Jenis Kontrasepsi, Kecamatan, Dan Puskesmas Di Kabupaten Pasaman Tahun 2022
Tabel 32	Jumlah Dan Persentase Komplikasi Kebidanan Di Kabupaten Pasaman Tahun 2022
Tabel 33	Jumlah Dan Persentase Komplikasi Neonatal menurut Jenis Kelamin, Kecamatan, Dan Puskesmas Di Kabupaten Pasaman Tahun 2022
Tabel 34	Jumlah Kematian Neonatal, Post Neonatal, Bayi, Dan Balita Menurut Jenis Kelamin, Kecamatan, Dan Puskesmas Di Kabupaten Pasaman Tahun 2022
Tabel 35	Jumlah Kematian Neonatal Dan Post Neonatal Menurut Penyebab Utama, Kecamatan, Dan Puskesmas Di Kabupaten Pasaman Tahun 2022
Tabel 36	Jumlah Kematian Anak Balita Menurut Penyebab Utama, Kecamatan, Dan Puskesmas Di Kabupaten Pasaman Tahun 2022
Tabel 37	Bayi Berat Badan Lahir Rendah (Bblr) Dan Prematur Menurut Jenis Kelamin, Kecamatan, Dan Puskesmas Di Kabupaten Pasaman Tahun 2022
Tabel 38	Cakupan Kunjungan Neonatal Menurut Jenis Kelamin, Kecamatan, Dan Puskesmas Di Kabupaten Pasaman Tahun 2022
Tabel 39	Bayi Baru Lahir Mendapat Imd* Dan Pemberian Asi Eksklusif Pada Bayi < 6 Bulan Menurut Kecamatan Dan Puskesmas Di Kabupaten Pasaman Tahun 2022
Tabel 40	Cakupan Pelayanan Kesehatan Bayi Menurut Jenis Kelamin, Kecamatan, Dan Puskesmas Di Kabupaten Pasaman Tahun 2022
Tabel 41	Cakupan Desa/Kelurahan Universal Child Immunization (UCI) Menurut Kecamatan Dan Puskesmas Di Kabupaten Pasaman Tahun 2022
Tabel 42	Cakupan Imunisasi Hepatitis B0 (0 -7 Hari) Dan Bcg Pada Bayi Menurut Jenis Kelamin, Kecamatan, Dan Puskesmas Di Kabupaten Pasaman, 2022
Tabel 43	Cakupan Imunisasi Dpt-Hb-Hib 3, Polio 4*, Campak Rubela, Dan Imunisasi Dasar Lengkap Pada Bayi Menurut Jenis Kelamin, Kecamatan, Dan Puskesmas Di Kabupaten Pasaman Tahun 2022

- Tabel 44 Cakupan Imunisasi Lanjutan Dpt-Hb-Hib 4 Dan Campak Rubela 2 Pada Anak Usia Dibawah Dua Tahun (Baduta) Di Kabupaten Pasaman Tahun 2022
- Tabel 45 Cakupan Pemberian Vitamin A Pada Bayi Dan Anak Balita Menurut Kecamatan Dan Puskesmas Di Kabupaten Pasaman Tahun 2022
- Tabel 46 Cakupan Pelayanan Kesehatan Balita Menurut Jenis Kelamin, Kecamatan, Dan Puskesmas Di Kabupaten Pasaman Tahun 2022
- Tabel 47 Jumlah Balita Ditimbang Menurut Jenis Kelamin, Kecamatan, Dan Puskesmas Di Kabupaten Pasaman Tahun 2022
- Tabel 48 Status Gizi Balita Berdasarkan Indeks Bb/U, Tb/U, Dan Bb/Tb Menurut Kecamatan Dan Puskesmas Di Kabupaten Pasaman Tahun 2022
- Tabel 49 Cakupan Pelayanan Kesehatan Peserta Didik Sd/Mi, Smp/Mts, Sma/Ma Serta Usia Pendidikan Dasar Menurut Kecamatan Dan Puskesmas Di Kabupaten Pasaman Tahun 2022
- Tabel 50 Pelayanan Kesehatan Gigi Dan Mulut Menurut Kecamatan Dan Puskesmas Di Kabupaten Pasaman Tahun 2022
- Tabel 51 Pelayanan Kesehatan Gigi Dan Mulut Pada Anak Sd Dan Setingkat Menurut Jenis Kelamin, Kecamatan, Dan Puskesmas Di Kabupaten Pasaman Tahun 2022
- Tabel 52 Pelayanan Kesehatan Usia Produktif Menurut Jenis Kelamin, Kecamatan, Dan Puskesmas Di Kabupaten Pasaman Tahun 2022
- Tabel 53 Calon Pengantin (Catin) Mendapatkan Layanan Kesehatan Menurut Jenis Kelamin, Kecamatan, Dan Puskesmas Di Kabupaten Pasaman Tahun 2022
- Tabel 54 Cakupan Pelayanan Kesehatan Usia Lanjut Menurut Jenis Kelamin, Kecamatan, Dan Puskesmas Di Kabupaten Pasaman Tahun 2022
- Tabel 55 Puskesmas Yang Melaksanakan Kegiatan Pelayanan Kesehatan Keluarga Di Kabupaten Pasaman Tahun 2022
- Tabel 56 Jumlah Terduga Tuberkulosis, Kasus Tuberkulosis, Kasus Tuberkulosis Anak, Dan Treatment Coverage (TC) Menurut Jenis Kelamin, Kecamatan, Dan Puskesmas Di Kabupaten Pasaman Tahun 2022
- Tabel 57 Angka Kesembuhan Dan Pengobatan Lengkap Serta Keberhasilan Pengobatan Tuberkulosis Menurut Jenis Kelamin, Kecamatan, Dan Puskesmas Di Kabupaten Pasaman Tahun 2022

Tabel 58	Penemuan Kasus Pneumonia Balita Menurut Jenis Kelamin, Kecamatan, Dan Puskesmas Di Kabupaten Pasaman Tahun 2022
Tabel 59	Jumlah Kasus Hiv Menurut Jenis Kelamin Dan Kelompok Umur Di Kabupaten Pasaman Tahun 2022
Tabel 60	Presentase Odhiv Baru Mendapatkan Pengobatan Menurut Kecamatan Dan Puskesmas Di Kabupaten Pasaman Tahun 2022
Tabel 61	Kasus Diare Yang Dilayani Menurut Jenis Kelamin, Kecamatan, Dan Puskesmas Di Kabupaten Pasaman Tahun 2022
Tabel 62	Deteksi Dini Hepatitis B Pada Ibu Hamil Menurut Kecamatan Dan Puskesmas Di Kabupaten Pasaman Tahun 2022
Tabel 63	Jumlah Bayi Yang Lahir Dari Ibu Reaktif Hbsag Dan Mendapatkan Hbig Di Kabupaten Pasaman Tahun 2022
Tabel 64	Kasus Baru Kusta Menurut Jenis Kelamin, Kecamatan, Dan Puskesmas Di Kabupaten Pasaman Tahun 2022
Tabel 65	Kasus Baru Kusta Cacat Tingkat 0, Cacat Tingkat 2, Penderita Kusta Anak<15 Tahun, Menurut Kecamatan Dan Puskesmas Di Kabupaten Pasaman Tahun 2022
Tabel 66	Jumlah Kasus Terdaftar Dan Angka Prevalensi Penyakit Kusta Menurut Tipe/Jenis, Usia, Kecamatan, Dan Puskesmas Di Kabupaten Pasaman Tahun 2022
Tabel 67	Penderita Kusta Selesai Berobat (Release From Treatment/Rft) Menurut Tipe, Kecamatan, Dan Puskesmas Di Kabupaten Pasaman Tahun 2022
Tabel 68	Jumlah Kasus Afp (Non Polio) Menurut Kecamatan Dan Puskesmas Di Kabupaten Pasaman Tahun 2022
Tabel 69	Jumlah Kasus Penyakit Yang Dapat Dicegah Dengan Imunisasi (PD3I) Menurut Jenis Kelamin, Kecamatan, Dan Puskesmas Di Kabupaten Pasaman Tahun 2022
Tabel 70	Kejadian Luar Biasa (KLB) Di Desa/Kelurahan Yang Ditangani < 24 Jam Di Kabupaten Pasaman Tahun 2022
Tabel 71	Jumlah Penderita Dan Kematian Pada Klb Menurut Jenis Kejadian Luar Biasa (KLB) Di Kabupaten Pasaman Tahun 2022
Tabel 72	Kasus Demam Berdarah Dengue (DBD) Menurut Jenis Kelamin, Kecamatan, Dan Puskesmas Di Kabupaten Pasaman Tahun 2022
Tabel 73	Kesakitan Dan Kematian Akibat Malaria Menurut Jenis Kelamin, Kecamatan, Dan Puskesmas Di Kabupaten Pasaman Tahun 2022

- Tabel 74 Penderita Kronis Filariasis Menurut Jenis Kelamin, Kecamatan, Dan Puskesmas Di Kabupaten Pasaman Tahun 2022
- Tabel 75 Pelayanan Kesehatan Penderita Hipertensi Menurut Jenis Kelamin, Kecamatan, Dan Puskesmas Di Kabupaten Pasaman Tahun 2022
- Tabel 76 Pelayanan Kesehatan Penderita Diabetes Melitus (DM) Menurut Kecamatan Dan Puskesmas Di Kabupaten Pasaman Tahun 2022
- Tabel 77 Cakupan Deteksi Dini Kanker Leher Rahim Dengan Metode Iva Dan Kanker Payudara Dengan Pemeriksaan Klinis (Sadanis) Menurut Kecamatan Dan Puskesmas Di Kabupaten Pasaman Tahun 2022
- Tabel 78 Pelayanan Kesehatan Orang Dengan Gangguan Jiwa (Odgj) Berat Menurut Kecamatan Dan Puskesmas Di Kabupaten Pasaman Tahun 2022
- Tabel 79 Persentase Sarana Air Minum Yang Diawasi/Diperiksa Kualitas Air Minumnya Sesuai Standar Menurut Kecamatan Dan Puskesmas Di Kabupaten Pasaman Tahun 2022
- Tabel 80 Jumlah Kepala Keluarga Dengan Akses Terhadap Fasilitas Sanitasi Yang Aman (Jamban Sehat) Menurut Kecamatan Dan Puskesmas Di Kabupaten Pasaman Tahun 2022
- Tabel 81 Sanitasi Total Berbasis Masyarakat Dan Rumah Sehat Menurut Kecamatan Dan Puskesmas Di Kabupaten Pasaman Tahun 2022
- Tabel 82 Persentase Tempat Dan Fasilitas Umum(Tfu) Yang Dilakukan Pengawasan Sesuai Standar Menurut Kecamatan Dan Puskesmas Di Kabupaten Pasaman Tahun 2022
- Tabel 83 Persentase Tempat Pengelolaan Pangan (Tpp) Yang Memenuhi Syarat Kesehatan Menurut Kecamatan Di Kabupaten Pasaman Tahun 2022
- Tabel 84 Kasus Covid-19 Menurut Menurut Kecamatan Dan Puskesmas Di Kabupaten Pasaman Tahun 2022
- Tabel 85 Kasus Covid-19 Berdasarkan Jenis Kelamin Dan Kelompok Umur Menurut Kecamatan Dan Puskesmas Di Kabupaten Pasaman Tahun 2022
- Tabel 86 Cakupan Vaksinasi Covid-19 Dosis 1 Menurut Kecamatan Dan Puskesmas Di Kabupaten Pasaman Tahun 2022
- Tabel 87 Cakupan Vaksinasi Covid-19 Dosis 2 Menurut Kecamatan Dan Puskesmas Di Kabupaten Pasaman Tahun 2022



BAB I

PENDAHULUAN

BAB I

PENDAHULUAN

Pasca pandemi covid-19, Informasi kesehatan sangat dibutuhkan dalam mendukung keberhasilan pembangunan kesehatan. Untuk itu pembangunan kesehatan harus dilakukan dengan sebaik mungkin agar terwujud derajat kesehatan masyarakat yang setinggi-tingginya. Dalam mendukung keberhasilan pembangunan kesehatan yang baik dibutuhkan informasi kesehatan yang tepat. Pembangunan kesehatan ini sebagai program berkelanjutan yang bertujuan meningkatkan kualitas kesejahteraan masyarakat yang berkeadilan sosial. Sesuai dengan Visi Kabupaten Pasaman “Terwujudnya Masyarakat Pasaman Yang Lebih Baik dan Bermatabat” Melalui Misi Meningkatkan Kualitas Sumber Daya Manusia Yang Bertujuan Untuk Menghasilkan Masyarakat Kabupaten Pasaman Yang Cerdas, Sehat dan Kuat Melalui Pendidikan, Kesehatan dan Pengentasan Kemiskinan.

Keberhasilan pembangunan kesehatan sangat dipengaruhi oleh pendekatan, kebijakan, dan strategi program yang tepat sasaran, sehingga sumber daya yang ada dapat dimanfaatkan secara efektif dan efisien, maka upaya-upaya pembangunan kesehatan diselenggarakan secara terintegrasi sejak dari perencanaan sampai ke pelaksanaan, pemantauan dan evaluasinya. Dukungan data dan informasi kesehatan yang akurat, tepat, dan cepat sangat menentukan dalam pengambilan keputusan menuju arah kebijakan dan strategi pembangunan kesehatan yang berkualitas.

Dalam mencapai tujuan pembangunan kesehatan maka diperlukan suatu perencanaan yang sistematis dan terarah dengan baik. Perencanaan yang baik dapat dilaksanakan dengan mengacu pada data-data kesehatan yang ada. Sumber data kesehatan yang akurat ditunjang dengan adanya sitem informasi kesehatan yang baik. Dalam Rencana Pokok Program

Pembangunan Jangka Panjang Bidang Kesehatan (RP3JPK) disebutkan bahwa Sistem Informasi Kesehatan perlu ditingkatkan dan dikembangkan untuk menunjang sepenuhnya pelaksanaan manajemen dan pengembangan upaya kesehatan melalui penerapan teknologi dari yang sederhana sampai yang mutakhir.

Salah satu output dari Sistem Informasi Kesehatan dan Komunikasi Publik adalah Buku Profil Kesehatan tahun 2022 yang merupakan paket penyajian data dan informasi kesehatan yang lengkap dan terbaru mengenai situasi dan kondisi kesehatan yang cukup komprehensif berdasarkan ketersediaan data, informasi, dan indikator kesehatan yang ada.

Profil Kesehatan Kabupaten Pasaman tahun 2022 ini berisi data sumber daya kesehatan, pembiayaan kesehatan, kesehatan keluarga, pengendalian penyakit dan informasi kesehatan lainnya. Sumber data diperoleh dari unit teknis di lingkungan Dinas Kesehatan Kabupaten Pasaman serta institusi terkait lainnya seperti Badan Pusat Statistik (BPS) dan RSI Ibnu Sina Yarsi Panti.

Data dan informasi yang ditampilkan pada Profil Kesehatan Kabupaten Pasaman dapat membantu dalam melihat capaian program kesehatan antara satu kecamatan dengan kecamatan lain yang ada di Kabupaten Pasaman, serta sebagai dasar untuk perencanaan program pembangunan kesehatan selanjutnya.

Semoga publikasi ini dapat berguna bagi semua pihak, baik pemerintah, organisasi profesi, akademisi, sektor swasta, dan masyarakat serta berkontribusi secara positif bagi pembangunan kesehatan khususnya di Kabupaten Pasaman. Buku Profil Kesehatan tahun 2022 ini menyajikan berbagai informasi yang terbagi menjadi beberapa bab yang disusun dengan sistematika penulisan sebagai berikut:

❖ BAB I. PENDAHULUAN.

Bab ini berisi penjelasan tentang latar belakang pembuatan Profil dan sistematika penulisan Profil Dinas Kesehatan.

❖ BAB II. GAMBARAN UMUM.

Bab ini menyajikan gambaran umum tentang uraian tentang data demografi dan informasi umum lainnya yang berhubungan dengan kesehatan, serta faktor- faktor yang berpengaruh terhadap upaya kesehatan seperti kependudukan, Pendidikan dan perekonomian.

❖ BAB III. FASILITAS PELAYANAN KESEHATAN DAN UKBM.

Bab ini berisi tentang fasilitas pelayanan kesehatan dan UKBM yang meliputi berbagai indikator seperti pusat kesehatan masyarakat, laboratorium kesehatan daerah (Labkesda), badan pelayanan obat dan farmasi (BPOF), rumah sakit dan upaya kesehatan berupaya masyarakat (UKBM).

❖ BAB IV. SDM KESEHATAN

Bab ini menguraikan tentang sumber daya kesehatan yang meliputi jumlah tenaga kesehatan yang ada di puskesmas serta rumah sakit dan Program intersip dokter.

❖ BAB V. PEMBIAYAAN KESEHATAN.

Pada Bab ini menjelaskan jenis- jenis sumber dana/pembiayaan yang digunakan untuk meningkatkan upaya kesehatan di Kabupaten Pasaman

❖ BAB VI. KESEHATAN KELUARGA.

Bab ini menggambarkan hasil-hasil capaian upaya kesehatan yang telah dilaksanakan pada tahun 2022 yang meliputi pelayanan kesehatan ibu, kesehatan anak dan gizi.

❖ BAB VII. KESEHATAN LINGKUNGAN

Bab ini menjelaskan tentang kesehatan lingkungan yang meliputi air minum, sanitasi layak, sanitasi total berbasis masyarakat (STBM), tempat- tempat umum (TTU) yang memenuhi syarat kesehatan, tempat pengelolaan makanan (TPM), dan pengelolaan limbah medis.

❖ BAB VIII. PENGENDALIAN PENYAKIT

Bab ini menggambarkan hasil-hasil capaian upaya pengendalian penyakit yang telah dilaksanakan pada tahun 2022 yang meliputi penyakit menular, penyakit tidak menular, program imunisasi dan pelayanan Orang Dengan Gangguan Jiwa (ODGJ).

❖ BAB IX. KESIMPULAN DAN SARAN

Bab ini menggambarkan hasil-hasil capaian upaya kesehatan yang telah dilaksanakan pada tahun 2022 yang meliputi pelayanan kesehatan ibu, kesehatan anak dan gizi.

❖ LAMPIRAN

Pada lampiran ini berisi tabel pencapaian program kesehatan Kabupaten Pasaman dan 87 tabel data kesehatan.



BAB II

GAMBARAN UMUM

BAB II

GAMBARAN UMUM

2.1 Keadaan Geografi

Kabupaten Pasaman merupakan 1 dari 19 Kabupaten/Kota yang ada di Provinsi Sumatera Barat dengan luas 3,947,63 km² atau setara dengan 9,33% dari luas Provinsi Sumatera Barat, yang terdiri dari 12 Kecamatan dan 62 Nagari Secara geografis. Kabupaten Pasaman dilintasi garis khatulistiwa dan berada pada 0°55' Lintang Utara sampai dengan 0°06' Lintang Selatan dan 99°45' Bujur Timur sampai dengan 100°21' Bujur Timur. Ketinggian antara 50 meter sampai dengan 2.912 meter di atas permukaan laut.

Wilayah Kabupaten Pasaman merupakan Kabupaten paling utara dari Provinsi Sumatera Barat berbatasan dengan beberapa wilayah, yaitu ;

1. Sebelah Utara berbatas dengan Kabupaten Mandahiling Natal dan Kabupaten Padang Lawas Propinsi Sumatera Utara.
2. Sebelah Timur berbatas dengan Kabupaten Kampar, Kabupaten Rokan Hulu Propinsi Riau dan Kabupaten Lima Puluh Kota.
3. Sebelah Selatan berbatas dengan Kabupaten Agam.
4. Sebelah Barat berbatas dengan Kabupaten Pasaman Barat

GAMBAR 2.1
PETA WILAYAH KABUPATEN PASAMAN

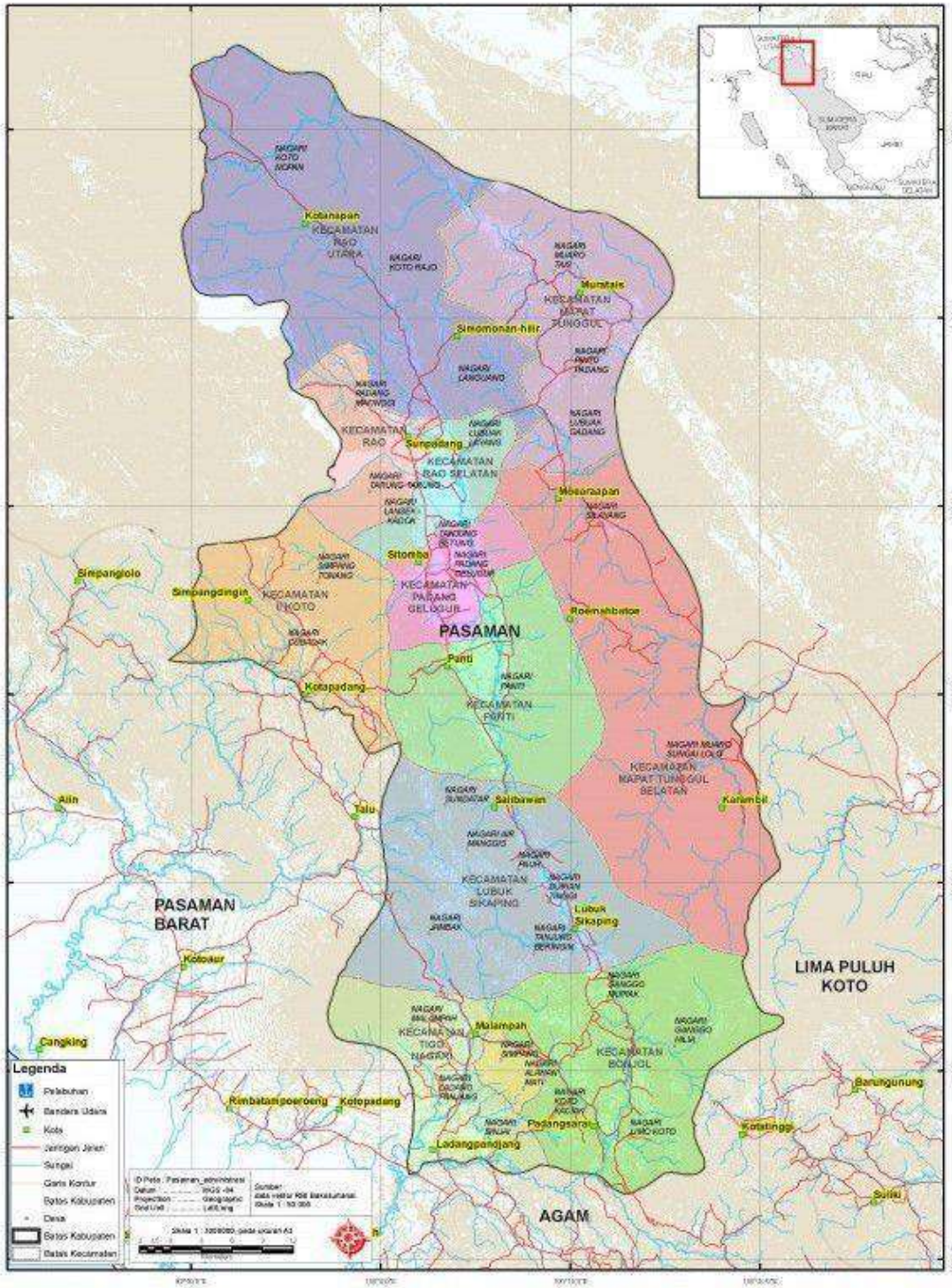
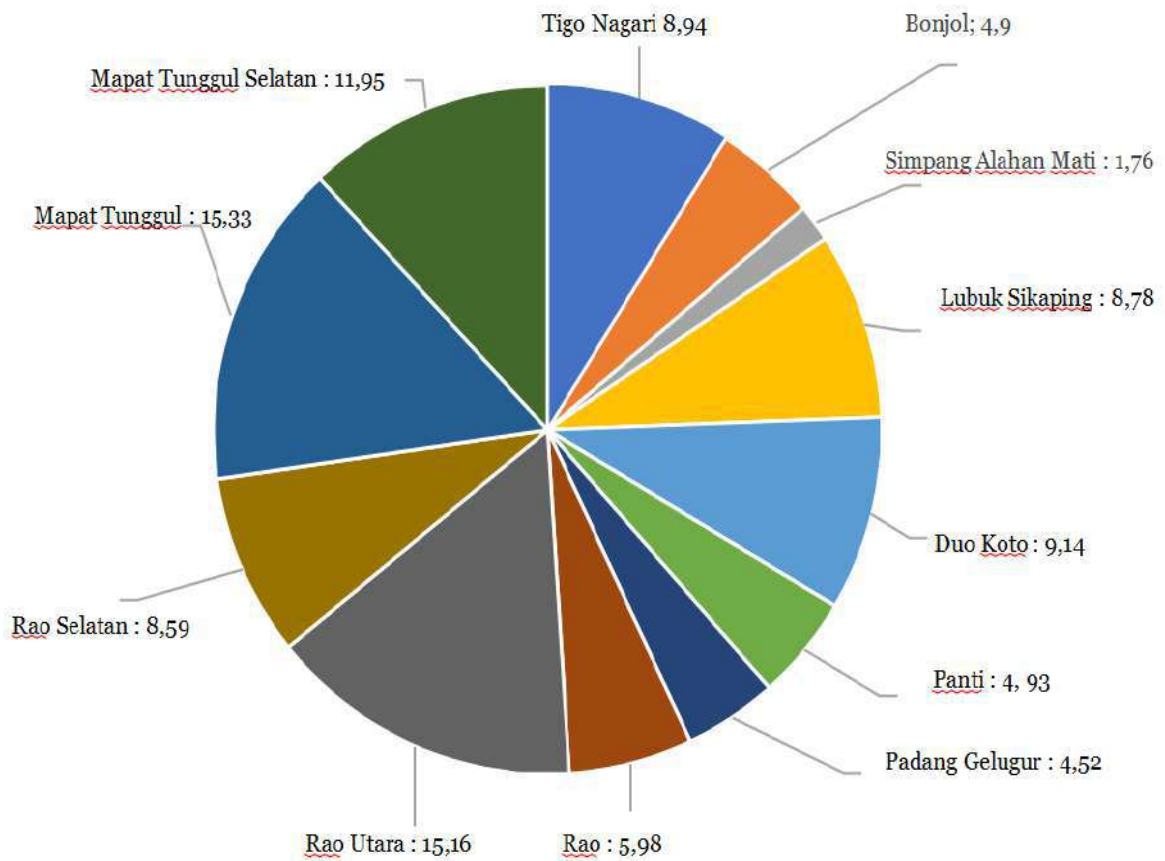


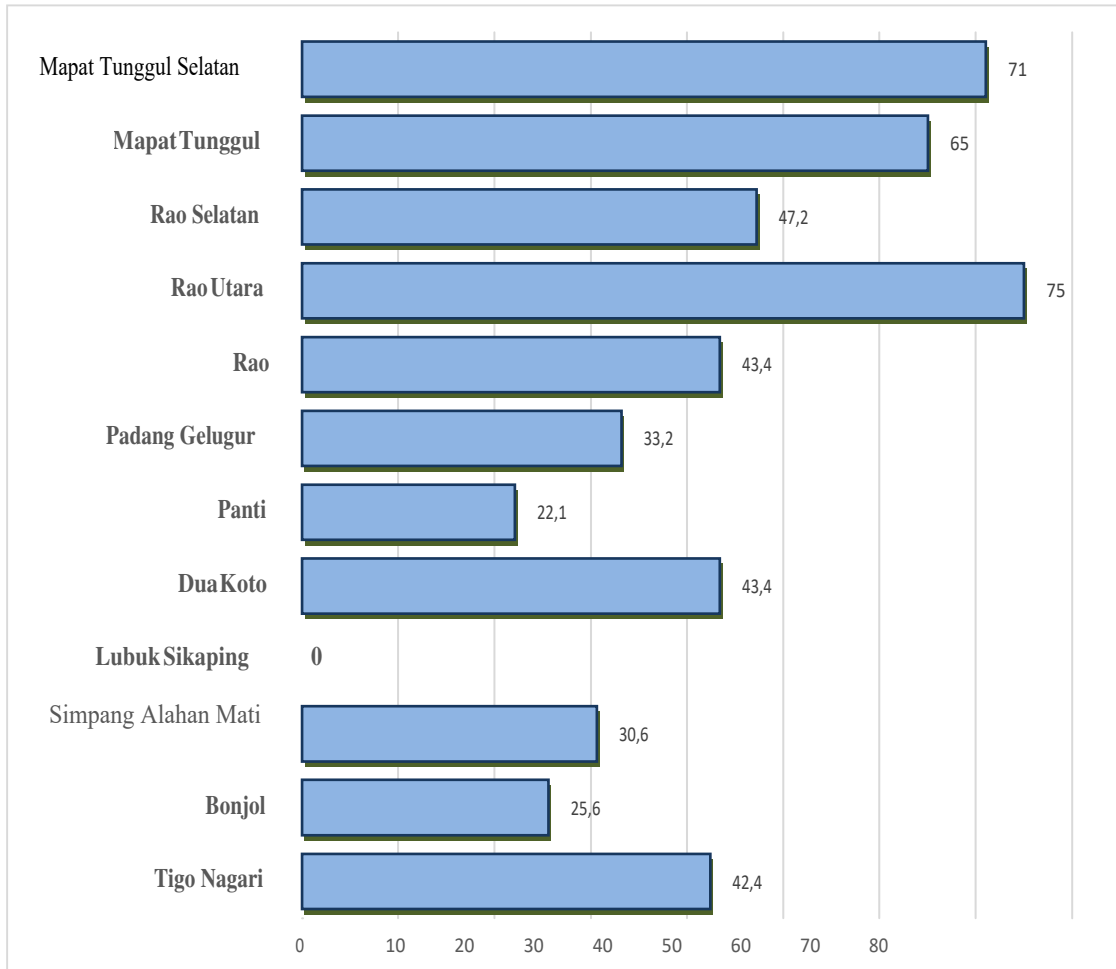
DIAGRAM 2.1
PERSENTASE RASIO LUAS KECAMATAN DI KABUPATEN PASAMAN (%)



Sumber/Source : Kabupaten Pasaman dalam Angka 2023

Dari diagram lingkaran (Pie Chart) di atas dapat dilihat dan disimpulkan bahwasanya Mapat Tunggul merupakan Kecamatan yang memiliki wilayah terluas di Kabupaten Pasaman yaitu 15,33%. Sedangkan untuk Kecamatan terkecil yaitu Kecamatan Simpang Alahan Mati 1,76%.

DIAGRAM 2. 2
JARAK IBUKOTA KECAMATAN KE IBUKOTA KABUPATEN (KM) MENURUT
KECAMATAN DI KABUPATEN PASAMAN



Sumber/Source : Kabupaten Pasaman dalam Angka 2023

Dari diagram batang di atas dapat dilihat dan disimpulkan bahwasanya Kecamatan Bonjol memiliki rentang jarak yang terdekat ke Ibu Kota Kabupaten Pasaman, Lubuk Sikaping dengan angka 25,6 Km dan Kecamatan terjauh Rao Utara yaitu 75 Km.

TABEL 2. 1
LETAK GEOGRAFIS KABUPATEN PASAMAN MENURUT KECAMATAN DI
KABUPATEN PASAMAN

	Letak Geografis <i>Geographical Location</i>	
	Lintang <i>Latitude</i>	Bujur Timur <i>East Longitude</i>
(1)	(2)	(3)
Tigo Nagari	00° 08' LU - 00° 06' LS	99 ° 59' - 100° 09'
Bonjol	00° 06' LU - 00° 06' LS	100° 09' - 100° 21'
Simpang Alahan Mati	00° 04' LU - 00° 03' LS	100° 08' - 100° 12'
Lubuk Sikaping	00° 17' LU - 00° 03' LU	100° 02' - 100° 16'
Dua Koto	00° 29' LU - 00° 16' LU	99° 45' - 100° 03'
Panti	00° 25' LU - 00° 15' LU	99° 55' - 100° 11'
Padang Gelugur	00° 28' LU - 00° 23' LU	100° 01' - 100° 09'
Rao	00° 41' LU - 00° 29' LU	99° 55' - 100° 03'
Rao Utara	00° 55' LU - 00° 35' LU	99° 51' - 100° 08'
Rao Selatan	00° 37' LU - 00° 28' LU	99° 58' - 100° 08'
Mapat Tunggul	00° 48' LU - 00° 32' LU	100° 04' - 100° 16'
Mapat Tunggul Selatan	00° 34' LU - 00° 06' LU	100° 06' - 100° 20'
Pasaman	00° 55' LU - 00° 06' LS	99° 45' - 100 ° 21'

Sumber/Source : Kabupaten Pasaman dalam Angka, 2023