

# KABUPATEN PASAMAN DALAM ANGKA

*Pasaman Regency In Figures*

Volume 38, 2024

# 20 24



**BADAN PUSAT STATISTIK  
KABUPATEN PASAMAN**  
BPS-STATISTICS PASAMAN REGENCY



Katalog/Catalogue: 1102001.1309  
ISSN 0215-3750

# **KABUPATEN PASAMAN DALAM ANGKA**

# **20 24**

*Pasaman Regency In Figures*

Volume 38, 2024



**BADAN PUSAT STATISTIK  
KABUPATEN PASAMAN**

*BPS-STATISTICS PASAMAN REGENCY*

**KABUPATEN PASAMAN DALAM ANGKA**  
***Kabupaten Pasaman in Figures***  
**2024**

Volume 38, 2024

**Katalog /Catalogue:** 1102001.1309

**ISSN:** 0215-3750

**Nomor Publikasi/Publication Number:** 13090.24002

**Ukuran Buku/Book Size:** 14,8 cm x 21 cm

**Jumlah Halaman/Number of Pages :** lii+423 hal/pages

**Penyusun Naskah/Manuscript Drafter:**

**BPS Kabupaten Pasaman**

*BPS-Statistics Pasaman Regency*

**Penyunting/Editor:**

**BPS Kabupaten Pasaman**

*BPS-Statistics Pasaman Regency*

**Pembuat Kover/Cover Designer:**

**BPS Kabupaten Pasaman**

*BPS-Statistics Pasaman Regency*

**Penerbit/Publisher:**

©**BPS Kabupaten Pasaman**/*BPS-Statistics Pasaman Regency*

**Sumber Ilustrasi/Graphics by:**

canva.com

interest.com

storyset.com

**Dilarang mereproduksi dan/atau menggandakan sebagian atau seluruh isi buku ini untuk tujuan komersial tanpa izin tertulis dari Badan Pusat Statistik Kabupaten Pasaman**

*It is prohibited to reproduce and/or duplicate part or all of this book for commercial purpose without permission from BPS-Statistics Pasaman Regency*

ISSN 0215-3750

**TIM PENYUSUN/COMPILERS**  
**Kabupaten Pasaman Dalam Angka 2024**  
***Pasaman Regency In Figures 2024***  
Volume 38, 2024

**Pengarah/Director:**  
Mulia Andestar

**Penanggung Jawab/Person In Charge:**  
Firna Stephanie

**Penyunting/Editor:**  
Firna Stephanie

**Pengolah Data dan Penulis Naskah/ *Data Processors and Authors***

Firna Stephanie  
Ahmad Afif Adrinanta  
Miftahul Husna  
Hafizur Rahman  
Fani Fajriani  
Ilham Nasrullah  
Rahul Adha

**Penata Letak/Layouter**  
Ahmad Afif Adrinanta

**Penerjemah/Translator**  
Ahmad Afif Adrinanta



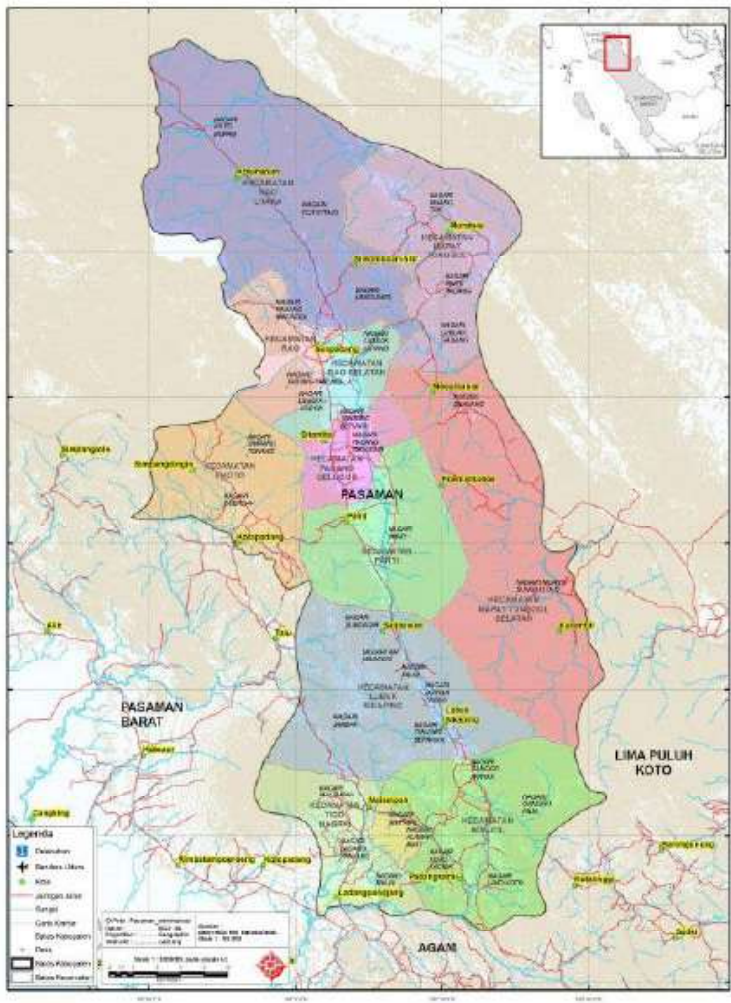
## KONTRIBUTOR DATA/DATA CONTRIBUTOR

1. Tim Kerja BPS Kabupaten Pasaman/*BPS-Statistics Pasaman Regency Working Team*
2. Kantor Pertanahan Kabupaten Pasaman/*Land Office of Pasaman Regency*
3. Dinas Pekerjaan Umum dan Penataan Kabupaten Pasaman/*Regional Office of Public Works and Spatial Planning of Pasaman Regency*
4. Dinas Pekerjaan Umum dan Penataan Provinsi Sumatera Barat/*Regional Office of Public Works and Spatial Planning of Sumatera Barat Province*
5. Dinas Komunikasi dan Informatika Kabupaten Pasaman/*Regional Office of Communication and Informatics of Pasaman Regency*
6. Kantor Pos Lubuk Sikaping/*Post Office of Lubuk Sikaping*
7. Unit Pelaksana Teknis Daerah (UPTD) Pengelolaan Pendapatan Daerah Kabupaten Pasaman/*Regional Technical Implementation Unit, Management of Revenue in Lubuk Sikaping*
8. Dinas Perikanan dan Pangan Kabupaten Pasaman/*Regional Office of Fisheries and Food of Pasaman Regency*
9. Bagian Hukum Sekretariat Daerah Kabupaten Pasaman/*Law Division of Regional Secretariat of Pasaman Regency*
10. Badan Kepegawaian dan Pengembangan Sumber Daya Manusia Kabupaten Pasaman/*Regional Agency for Employee Affairs and Development of Human Resources of Pasaman Regency*
11. Kepolisian Resort Kabupaten Pasaman/*Police's Office of Pasaman Regency*
12. Komando Distrik Militer (Kodim) 0305 Pasaman/*0305th Military District of Pasaman*
13. Dinas Pendidikan dan Kebudayaan Kabupaten Pasaman/*Regional Office of Educations and Culture of Pasaman Regency*
14. Kantor Kementerian Agama Kabupaten Pasaman/*Ministry of Religion Offices of Pasaman Regency*
15. Dinas Kesehatan Kabupaten Pasaman/*Regional Office of Health of Pasaman Regency*
16. Kejaksaan Negeri Pasaman/*State Public Prosecutor of Pasaman*
17. Pengadilan Negeri Lubuk Sikaping/*Court of Justice Office of Lubuk Sikaping*
18. Dinas Sosial Kabupaten Pasaman/*Regional Office of Social Affairs of Pasaman Regency*
19. Dinas Perumahan Rakyat dan Kawasan Permukiman, Perhubungan, dan Lingkungan Hidup Kabupaten Pasaman/*Regional Office of Public Housing and Residential Area, Transportation, and Environment of Pasaman Regency*
20. Dinas Kependudukan dan Pencatatan Sipil Kabupaten Pasaman/*Regional Office of Citizenship and Civil Registration of Pasaman Regency*
21. Dinas Pertanian Kabupaten Pasaman/*Regional Office of Agriculture of Pasaman Regency*
22. Dinas Kehutanan Provinsi Sumatera Barat di Kabupaten Pasaman, UPTD KPHL Pasaman Raya/*Forestry Service of West Sumatera in Pasaman Regency, UPTD KPHL Pasaman Raya*
23. Dinas Koperasi, Usaha Kecil Menengah, Perdagangan, dan Tenaga Kerja Kabupaten Pasaman/*Regional Office of Cooperative, Medium-Sized Enterprises, Trade, and Manpower of Pasaman Regency*
24. Dinas Penanaman Modal dan Pelayanan Terpadu Satu Pintu Kabupaten Pasaman/*Regional Office of Investment and One-door Integrated Service of Pasaman Regency*
25. PT. PLN (Persero) Unit Layanan Pelanggan (ULP) Lubuk Sikaping/*PT. PLN (Persero) of Customer Service Unit of Lubuk Sikaping*
26. Perusahaan Daerah Air Minum (PDAM) Kabupaten Pasaman/*Regional Water Supply of Pasaman Regency*
27. Rumah Sakit Umum Daerah Tuanku Imam Bonjol/*Regional Public Hospital of Tuanku Imam Bonjol*

28. Dinas Pemuda, Olahraga, dan Pariwisata Kabupaten Pasaman/*Regional Office of Youth, Sports, and Tourism of Pasaman Regency*
29. Badan Keuangan Daerah Kabupaten Pasaman/*Financial Board of Pasaman Regency*
30. Dinas Pemberdayaan Perempuan, Perlindungan Anak, Pengendalian Penduduk dan Keluarga Berencana Kabupaten Pasaman/*Regional Office of Women's Empowerment, Child Protection, Population Control and Family Planning of Pasaman Regency*
31. BRI Cabang Lubuk Sikaping/*BRI Branch of Lubuk Sikaping*
32. BPR Khatulistiwa/*BPR Khatulistiwa*
33. Bank Syariah Indonesia Lubuk Sikaping/*Bank Syariah Indonesia of Lubuk Sikaping*
34. Bank Nagari Cabang Tapus/*Bank Nagari Branch of Tapus*
35. Bank Nagari Cabang Lubuk Sikaping/*Bank Nagari Branch of Lubuk Sikaping*
36. BNI KCP Lubuk Sikaping/*Bank BNI Supporting Branch of Lubuk Sikaping*
37. Badan Urusan Logistik (Bulog) Kabupaten Pasaman/*Badan Urusan Logistik (Bulog) of Pasaman Regency*
38. Rumah Tahanan Negara Lubuk Sikaping/*Jail of Lubuk Sikaping*
39. Kantor Pelayanan, Penyuluhan, dan Konsultasi Perpajakan Kabupaten Pasaman (KP2KP) *Office of Tax Service, Counseling and Consulting (KP2KP)*
40. KPPN Lubuk Sikaping/*KPPN of Lubuk Sikaping*
41. Pengadilan Agama Kabupaten Pasaman/*Court of Religious Justice Office of Pasaman Regency*
42. BLK/ UPT Balai Latihan Kerja Lubuk Sikaping/*Training Center of Lubuk Sikaping*
43. Sekolah Tinggi Agama Islam (STAI) Lubuk Sikaping, Yayasan Dakwah Islamiyah (YDI) *Islamic College of Lubuk Sikaping, Fondation of Dakwah Islamiyah*
44. Sekolah Tinggi Ilmu Hukum (STIH) Lubuk Sikaping, Yayasan Pendidikan Pasaman (YAPPAS) *Law College of Lubuk Sikaping, Fondation of Pendidikan Pasaman*
45. Otoritas Jasa Keuangan Provinsi Sumatera Barat/*Financial Services Authority of Sumatera Barat Province*



**PETA WILAYAH KABUPATEN PASAMAN  
MAP OF PASAMAN REGENCY**





**KEPALA BPS KABUPATEN PASAMAN**  
**HEAD OF BPS-STATISTICS PASAMAN REGENCY**



**MULIA ANDESTAR**





## KATA PENGANTAR

Kabupaten Pasaman Dalam Angka 2024 merupakan publikasi tahunan yang diterbitkan oleh BPS Kabupaten Pasaman. Disadari bahwa publikasi ini belum sepenuhnya memenuhi harapan pihak pemakai data khususnya para perencana, namun diharapkan dapat membantu melengkapi penyusunan rencana pembangunan di Kabupaten Pasaman.

Publikasi ini dapat terwujud berkat kerja sama dan bantuan dari berbagai pihak baik instansi pemerintah maupun swasta. Kepada semua pihak yang telah memberikan bantuan disampaikan penghargaan dan terima kasih yang sebesar-besarnya.

Walaupun publikasi ini telah disiapkan sebaik-baiknya, namun disadari masih ada kekurangan dan kesalahan yang terjadi. Untuk perbaikan publikasi ini, tanggapan dan saran yang bersifat konstruktif dari para pemakai sangat diharapkan.

Lubuk Sikaping, Februari 2024

Kepala BPS  
Kabupaten Pasaman

**MULIA ANDESTAR**



## **PREFACE**

*Pasaman Regency in Figures 2024 is an annual publication written by BPS-Statistics Pasaman Regency. Honestly, this publication has no perfect yet and has not fulfilled the user's hope, especially for the planners yet, but hopely it can help to equip compilation of development planning in this regency.*

*This comprehensive publication has been made possible with the assistance and contribution from several governmental institutions and private organizations. To all parties who have been involved in the preparation of this publication, I would like to express my sincerest appreciation and gratitude.*

*Comments and constructive suggestions for the improvement of this publication are always welcome.*

*Lubuk Sikaping, February 2024  
Head of BPS-Statistics  
Pasaman Regency*

**MULIA ANDESTAR**

**DAFTAR ISI / CONTENTS**  
**Kabupaten Pasaman Dalam Angka 2024**  
***Pasaman Regency In Figures 2024***  
 Volume 38, 2024

	Halaman <i>Page</i>
Kata Pengantar/ <i>Preface</i> .....	xi
Daftar Isi/ <i>Contents</i> .....	xiii
Daftar Tabel/ <i>List of Tables</i> .....	xv
Daftar Gambar/ <i>List of Figures</i> .....	xlv
Penjelasan Umum/ <i>Explanatory Notes</i> .....	xlix
Daftar Singkatan/ <i>List of Abbreviations</i> .....	li
Statistik Kunci/ <i>Key Statistics</i> .....	1
1. Geografi dan Iklim/ <i>Geography and Climate</i> .....	3
2. Pemerintahan/ <i>Government</i> .....	15
3. Penduduk dan Ketenagakerjaan/ <i>Population and Employment</i> .....	61
4. Sosial dan Kesejahteraan Rakyat/ <i>Social and Welfare</i> .....	89
5. Pertanian, Kehutanan, Peternakan, dan Perikanan/ <i>Agriculture, Forestry, Livestock, and Fishery</i> .....	197
6. Pertambangan dan Energi/ <i>Mining and Energy</i> .....	269
7. Industri Manufaktur/ <i>Manufacturing Industry</i> .....	285
8. Transportasi dan Komunikasi/ <i>Transportation and Communication</i> .....	299
9. Perbankan, Koperasi, dan Harga-harga/ <i>Banking, Cooperative, and Price</i> .....	327
10. Pengeluaran Penduduk/ <i>Population Expenditure</i> .....	355
11. Perdagangan/ <i>Trade</i> .....	365
12. Sistem Neraca Regional/ <i>System of Regional Accounts</i> .....	379
13. Perbandingan Antar Kabupaten/Kota/ <i>Regency/Municipal Comparison</i> .....	407
Daftar Pustaka/ <i>Bibliography</i> .....	421





## DAFTAR TABEL/LIST OF TABLES

Halaman  
Page

<b>1.</b>	<b>GEOGRAFI DAN IKLIM/GEOGRAPHY AND CLIMATE</b>	
<b>1.1</b>	<b>KEADAAN GEOGRAFI</b>	
	<b>GEOGRAPHY CONDITION</b>	
1.1.1	Luas Daerah dan Jumlah Pulau Menurut Kecamatan di Kabupaten Pasaman, 2023 <i>Total Area and Number of Islands by District in Pasaman Regency, 2023.....</i>	9
1.1.2	Tinggi Wilayah dan Jarak ke Ibu Kota Kabupaten Menurut Kecamatan di Kabupaten Pasaman, 2023 <i>Altitude and Distance to the Regency Capital by District in Pasaman Regency, 2023 .....</i>	11
1.1.3	Letak Geografis Kabupaten Pasaman Menurut Kecamatan di Kabupaten Pasaman, 2023 <i>Geographical Location by District in Pasaman Regency, 2023 .....</i>	12
<b>1.2</b>	<b>IKLIM/CLIMATE</b>	
1.2.1	Rata-Rata Curah Hujan (mm/bulan) Menurut Periode Bulan dan Stasiun Pemantau di Kabupaten Pasaman, 2023 <i>Average of Rainfall by Month (mm/month) and Monitoring Station in Pasaman Regency, 2023.....</i>	13
1.2.2	Rata-Rata Hari Hujan Menurut Periode Bulan dan Stasiun Pemantau di Kabupaten Pasaman, 2023 <i>Average of Rainy Day by Month and Monitoring Station in Pasaman Regency, 2023 .....</i>	14
<b>2.</b>	<b>PEMERINTAHAN/GOVERNMENT</b>	
<b>2.1</b>	<b>WILAYAH ADMINISTRATIF</b>	
	<b>ADMINISTRATIVE AREA</b>	
2.1.1	Jumlah Desa <sup>1</sup> /Kelurahan Menurut Kecamatan di Kabupaten Pasaman, 2019 – 2023	

Tabel Table	Halaman Page
<i>Number of Villages<sup>1</sup>/Kelurahan by District in Pasaman Regency, 2019-2023 .....</i>	21
2.1.2 Daftar Bupati Kabupaten Pasaman <i>Regent List of Pasaman Regency.....</i>	22
2.1.3 Jumlah Surat Keputusan (SK) Bupati yang Ditetapkan Menurut Periode Bulan di Kabupaten Pasaman, 2023 <i>Number of Regent's Decrees which Set by Month in Pasaman Regency, 2023 .....</i>	23
2.1.4 Daftar Peraturan Bupati Kabupaten Pasaman yang Ditetapkan, 2023 <i>List of Regent Regulation which Has been Set, 2023.....</i>	24
2.1.5 Daftar Peraturan Daerah Kabupaten Pasaman yang Ditetapkan, 2023 <i>List of Regional Regulation which Has been Set, 2023 .....</i>	27
2.1.6 Jumlah Sertifikat Pendaftaran Tanah Sistematis Lengkap (PTSL) yang Diserahkan Menurut Kecamatan di Kabupaten Pasaman, 2023 <i>Number of Complete Systematic Land Registration Transferred by District in Pasaman Regency, 2023 .....</i>	28
<b>2.2 DEWAN PERWAKILAN RAKYAT DAERAH THE REGIONAL HOUSE OF REPRESENTATIVE</b>	
2.2.1 Jumlah Anggota Dewan Perwakilan Rakyat Daerah Menurut Partai Politik dan Jenis Kelamin di Kabupaten Pasaman, 2019-2024 <i>Number of Regional House of Representative's Members by Political Parties and Sex in Pasaman Regency, 2019-2024.....</i>	29
2.2.2 Daftar Nama Ketua Dewan Perwakilan Rakyat Daerah Kabupaten Pasaman <i>Regional House of Representative's Chairman of Pasaman Regency.....</i>	30
2.2.3 Daftar Nama Anggota Dewan Perwakilan Rakyat Daerah Kabupaten Pasaman Periode 2019-2024 <i>Regional House of Representative's Members of Pasaman Regency Period 2019-2024 .....</i>	31

## **2.3 SUMBER DAYA MANUSIA**

### ***HUMAN RESOURCES***

2.3.1	Jumlah Pegawai Negeri Sipil Menurut Jabatan dan Jenis Kelamin di Pemerintah Daerah Kabupaten Pasaman, Desember 2022 dan Desember 2023 <i>Number of Civil Servants by Occupation and Sex in Local Government of Pasaman Regency, December 2022 dan December 2023.....</i>	33
2.3.2	Jumlah Pegawai Negeri Sipil Menurut Tingkat Pendidikan dan Jenis Kelamin di Pemerintah Daerah Kabupaten Pasaman, Desember 2022 dan Desember 2023 <i>Number of Civil Servants by Educational Level and Sex in Local Government of Pasaman Regency, December 2022 and December 2023</i>	35
2.3.3	Jumlah Pegawai Negeri Sipil Menurut Tingkat Kepangkatan dan Jenis Kelamin di Pemerintah Daerah Kabupaten Pasaman, Desember 2022 dan Desember 2023 <i>Number of Civil Servants by Hierarchy and Sex in Local Government of Pasaman Regency, December 2022 and December 2023</i>	37
2.3.4	Jumlah Pegawai Negeri Sipil Menurut Kecamatan, Tingkat Kepangkatan dan Jenis Kelamin di Pemerintah Daerah Kabupaten Pasaman, Desember 2023 <i>Number of Civil Servants by District, Hierarchy and Sex in Local Government of Pasaman Regency, December 2023.....</i>	39
2.3.5	Jumlah Pegawai Negeri Sipil Menurut Kecamatan, Tingkat Pendidikan, dan Jenis Kelamin di Pemerintah Daerah Kabupaten Pasaman, Desember 2023 <i>Number of Civil Servants by District, Educational Level, and Sex in Local Government of Pasaman Regency, December 2023.....</i>	40
2.3.6	Jumlah Pegawai Negeri Sipil Menurut Kecamatan dan Jenis Kelamin di Pemerintah Daerah Kabupaten Pasaman, Desember 2023 <i>Number of Civil Servants by District and Sex in Local Government of Pasaman Regency, December 2023.....</i>	42

2.3.7	<p>Jumlah Non Pegawai Negeri Sipil/Pegawai Honorer Menurut Tingkat Pendidikan dan Jenis Kelamin di Pemerintah Daerah Kabupaten Pasaman, Desember 2022 dan Desember 2023 <i>Number of Civil Servants/ Honorary Employees by Educational Level and Sex in Local Government of Pasaman Regency, December 2022 dan December 2023</i> .....</p>	43
2.3.8	<p>Jumlah Pensiunan Pegawai Negeri Sipil Menurut Tingkat Pendidikan dan Jenis Kelamin di Pemerintah Daerah Kabupaten Pasaman, Desember 2022 dan Desember 2023 <i>Number of Retired Civil Servants by Educational Level and Sex in Local Government of Pasaman Regency, December 2022 and December 2023</i>.....</p>	45
2.3.9	<p>Jumlah Pensiunan Pegawai Negeri Sipil Menurut Tingkat Kepangkatan dan Jenis Kelamin di Pemerintah Daerah Kabupaten Pasaman, Desember 2022 dan Desember 2023 <i>Number of Retired Civil Servants by Hierarchy and Sex in Local Government of Pasaman Regency, December 2022 and December 2023</i>.....</p>	47
2.3.10	<p>Jumlah Pegawai Negeri Sipil Menurut Unit Kerja, Tingkat Kepangkatan, dan Jenis Kelamin di Luar Pemerintah Daerah Kabupaten Pasaman, Desember 2023 <i>Number of Civil Servants by Institution, Hierarchy, and Sex Out of Local Government in Pasaman Regency, December 2023</i>.....</p>	48
2.3.11	<p>Jumlah Pegawai Negeri Sipil Menurut Unit Kerja, Tingkat Pendidikan, dan Jenis Kelamin di Luar Pemerintah Daerah Kabupaten Pasaman, Desember 2023 <i>Number of Civil Servants by Institution, Educational Level, and Sex Out of Local Government in Pasaman Regency, December 2023</i>.....</p>	50

2.3.12	Jumlah Pegawai Negeri Sipil Menurut Unit Kerja, Eselon, dan Jenis Kelamin di Luar Pemerintah Daerah Kabupaten Pasaman, Desember 2023 <i>Number of Civil Servants by Institution, Echelon, and Sex Out of Local Government in Pasaman Regency, December 2023.....</i>	52
2.3.13	Jumlah Polisi di Kepolisian Kabupaten Pasaman Menurut Pangkat, Lokasi Penugasan, dan Jenis Kelamin, 2023 <i>Number of Polices in Police Officer of Pasaman Regency by Hierarchy, Location of Duti, and Sex, 2023 .....</i>	54
2.3.14	Jumlah TNI di Kodim 0305 Pasaman Menurut Pangkat, Lokasi Penugasan, dan Jenis Kelamin, 2023 <i>Number of Armies in 0305th Military District of Pasaman by Hierarchy, Location of Duty, and Sex, 2023.....</i>	57
<b>2.4 KEUANGAN PEMERINTAH GOVERNMENT FINANCE</b>		
2.4.1	Realisasi Pendapatan Pemerintah Kabupaten Pasaman Menurut Jenis Pendapatan (ribu rupiah), 2020 – 2023 <i>Actual Pasaman Regency Goverment Revenues by Kind of Revenues (thousand rupiahs), 2020–2023 .....</i>	58
2.4.2	Ketetapan dan Realisasi Penerimaan Pajak Bumi dan Bangunan Perdesaan dan Perkotaan (PBB-P2) Menurut Kecamatan di Kabupaten Pasaman, 2023 <i>Provision and Actual Pasaman Regency Land Value Tax of Urban Rural by District in Pasaman Regency, 2023.....</i>	60
<b>3. PENDUDUK DAN KETENAGAKERJAAN/ POPULATION AND EMPLOYMENT</b>		
<b>3.1 PENDUDUK POPULATION</b>		

3.1.1	Penduduk, Laju Pertumbuhan Penduduk, Distribusi Persentase Penduduk, Kepadatan Penduduk, Rasio Jenis Kelamin Penduduk Menurut Kecamatan di Kabupaten Pasaman, 2020 dan 2023-2024 <i>Population, Population Growth Rate, Percentage Distribution of Population, Population Density, and Population Sex Ratio by District in Pasaman Regency, 2020 and 2023-2024</i> .....	73
3.1.2	Luas Daerah, Jumlah Nagari, dan Penduduk Menurut Kecamatan di Kabupaten Pasaman, 2023 <i>Area, Number of Nagari, and Population by District in Pasaman Regency, 2023</i> .....	76
3.1.3	Luas Daerah, Jumlah Nagari, dan Penduduk Menurut Kecamatan di Kabupaten Pasaman, 2024 <i>Area, Number of Nagari, and Population by District in Pasaman Regency, 2024</i> .....	77
3.1.4	Penduduk dan Kepadatan Penduduk Menurut Kecamatan di Kabupaten Pasaman, 2023 <i>Population and Density by District in Pasaman Regency, 2023</i> .....	78
3.1.5	Penduduk dan Kepadatan Penduduk Menurut Kecamatan di Kabupaten Pasaman, 2024 <i>Population and Density by District in Pasaman Regency, 2024</i> .....	79
3.1.6	Penduduk Menurut Jenis Kelamin dan Rasio Jenis Kelamin Menurut Kecamatan di Kabupaten Pasaman, 2023 <i>Population by Gender and Sex Ratio by District in Pasaman Regency, 2023</i> .....	80
3.1.7	Penduduk Menurut Jenis Kelamin dan Rasio Jenis Kelamin Menurut Kecamatan di Kabupaten Pasaman, 2024 <i>Population by Gender and Sex Ratio by District in Pasaman Regency, 2024</i> .....	81
3.1.8	Penduduk Menurut Jenis Kelamin dan Kelompok Umur di Kabupaten Pasaman, 2023 <i>Population by Age Groups and Gender in Pasaman Regency, 2023</i> .....	82

Tabel Table	Halaman Page
3.1.9 Penduduk Menurut Jenis Kelamin dan Kelompok Umur di Kabupaten Pasaman, 2024 <i>Population by Age Groups and Gender in Pasaman Regency, 2024 .....</i>	83
3.1.10 Persentase Penduduk 10 Tahun Ke atas Menurut Status Perkawinan di Kabupaten Pasaman, 2023 <i>Percentage of Population Aged and Over by Marital Status in Pasaman Regency, 2023 .....</i>	84
<b>3.2 KETENAGAKERJAAN EMPLOYMENT</b>	
3.2.1 Jumlah Penduduk Berumur 15 Tahun ke Atas Menurut Jenis Kegiatan Selama Seminggu yang Lalu dan Jenis Kelamin di Kabupaten Pasaman, 2023 <i>Population Aged 15 Years and Over by Type of Activity During The Previous Week and Sex in Pasaman Regency, 2023.....</i>	85
3.2.2 Penduduk Berumur 15 Tahun ke Atas Menurut Pendidikan Tertinggi yang Ditamatkan dan Jenis Kegiatan Selama Seminggu yang Lalu di Kabupaten Pasaman, 2023 <i>Population 15 Years of Age and Over by Educational Attainment and Type of Activity During the Previous Week in Pasaman Regency, 2023 .....</i>	86
3.2.3 Penduduk Berumur 15 Tahun ke Atas yang Bekerja Selama Seminggu yang Lalu Menurut Status Pekerjaan Utama dan Jenis Kelamin di Kabupaten Pasaman, 2023 <i>Population 15 Years of Age and Over who Worked During The Previous Week by Main Employment Status and Sex in Pasaman Regency, 2023</i>	87
<b>4. SOSIAL DAN KESEJAHTERAAN RAKYAT/SOCIAL AND WELFARE</b>	
<b>4.1 PENDIDIKAN EDUCATION</b>	
4.1.1 Jumlah Sekolah, Guru, dan Murid Taman Kanak-Kanak (TK) di Bawah Kementerian Pendidikan dan Kebudayaan Menurut Kecamatan di Kabupaten Pasaman, 2022/2023 dan 2023/2024	

	<i>Number of Schools, Teachers, and Pupils in Kindergarten Under The Ministry of Education and Culture by District in Pasaman Regency, 2022/2023 and 2023/2024.....</i>	109
4.1.2	Jumlah Sekolah, Guru, dan Murid Raudatul Athfal (RA) di Bawah Kementerian Agama Menurut Kecamatan di Kabupaten Pasaman, 2022/2023 dan 2023/2024 <i>Number of Schools, Teachers, and Pupils in Raudatul Athfal (RA) Under The Ministry of Religious Affairs by District in Pasaman Regency, 2022/2023 and 2023/2024.....</i>	112
4.1.3	Jumlah Sekolah, Guru, dan Murid Sekolah Dasar (SD) di Bawah Kementerian Pendidikan dan Kebudayaan Menurut Kecamatan di Kabupaten Pasaman, 2022/2023 dan 2023/2024 <i>Number of Schools, Teachers, and Pupils in Primary Schools Under The Ministry of Education and Culture by District in Pasaman Regency, 2022/2023 and 2023/2024.....</i>	115
4.1.4	Jumlah Sekolah, Guru, dan Murid Madrasah Ibtidaiyah (MI) di Bawah Kementerian Agama Menurut Kecamatan Menurut Kecamatan di Kabupaten Pasaman, 2022/2023 dan 2023/2024 <i>Number of Schools, Teachers, and Pupils in Madrasah Ibtidaiyah (MI) Under The Ministry of Religious Affairs by District in Pasaman Regency, 2022/2023 and 2023/2024.....</i>	118
4.1.5	Jumlah Sekolah, Guru, dan Murid Sekolah Menengah Pertama (SMP) di Bawah Kementerian Pendidikan dan Kebudayaan Menurut Kecamatan di Kabupaten Pasaman, 2022/2023 dan 2023/2024 <i>Number of Schools, Teachers, and Pupils in Lower Secondary Schools Under The Ministry of Education and Culture by District in Pasaman Regency, 2022/2023 and 2023/2024.....</i>	121
4.1.6	Jumlah Sekolah, Guru, dan Murid Madrasah Tsanawiyah (MTs) di Bawah Kementerian Agama Menurut Kecamatan di Kabupaten Pasaman, 2022/2023 dan 2023/2024 <i>Number of Schools, Teachers, and Pupils in Madrasah Tsanawiyah (MTs) Under The Ministry of Religious Affairs by District in Pasaman Regency, 2022/2023 and 2023/2024.....</i>	124



4.1.7	<p>Jumlah Sekolah, Guru, dan Murid Sekolah Menengah Atas (SMA) di Bawah Kementerian Pendidikan dan Kebudayaan Menurut Kecamatan di Kabupaten Pasaman, 2022/2023 dan 2023/2024</p> <p><i>Number of Schools, Teachers, and Pupils in Upper Secondary Schools Under The Ministry of Education and Culture by District in Pasaman Regency, 2022/2023 and 2023/2024</i>.....</p>	127
4.1.8	<p>Jumlah Sekolah, Guru, dan Murid Sekolah Menengah Kejuruan (SMK) di Bawah Kementerian Pendidikan dan Kebudayaan Menurut Kecamatan di Kabupaten Pasaman, 2022/2023 dan 2023/2024</p> <p><i>Number of Schools, Teachers, and Pupils in Vocational High Schools Under The Ministry of Education and Culture by District in Pasaman Regency, 2022/2023 and 2023/2024</i>.....</p>	130
4.1.9	<p>Jumlah Sekolah, Guru, dan Murid Madrasah Aliyah (MA) di Bawah Kementerian Agama Menurut Kecamatan di Kabupaten Pasaman, 2022/2023 dan 2023/2024</p> <p><i>Number of Schools, Teachers, and Pupils in Madrasah Aliyah (MA) Under the Ministry of Religious Affairs by District in Pasaman Regency, 2022/2023 and 2023/2024</i>.....</p>	133
4.1.10	<p>Perguruan Tinggi/Sekolah Tinggi, Mahasiswa, dan Tenaga Pendidik Menurut Jenis Kelamin di Kabupaten Pasaman, 2023</p> <p><i>Universities/Colleges, Students, and Lectures by Sex in Pasaman Regency, 2023</i>.....</p>	136
4.1.11	<p>Jumlah Desa<sup>1</sup>/Kelurahan yang Memiliki Fasilitas Sekolah Menurut Kecamatan dan Tingkat Pendidikan di Kabupaten Pasaman, 2019–2021</p> <p><i>Number of Villages<sup>1</sup>/Kelurahan Having Educational Facilities by District and Educational Level in Pasaman Regency, 2019-2021</i>.....</p>	137
4.1.12	<p>Angka Partisipasi Murni (APM) dan Angka Partisipasi Kasar (APK) Menurut Jenjang Pendidikan di Kabupaten Pasaman, 2022 dan 2023</p> <p><i>Net Participation Rates and Gross Participation Rates by Educational Level in Pasaman Regency, 2022 and 2023</i>.....</p>	142

4.1.13	Persentase Penduduk Berumur 15 Tahun ke Atas yang Melek Huruf Menurut Jenis Kelamin di Kabupaten Pasaman, 2019-2023 <i>Percentage of Literate People Aged 15 Years and Over by Sex in Pasaman Regency, 2019-2023</i> .....	143
<b>4.2</b>	<b>KESEHATAN</b> <b>HEALTH</b>	
4.2.1	Jumlah Desa <sup>1</sup> /Kelurahan Yang Memiliki Sarana Kesehatan Menurut Kecamatan di Kabupaten Pasaman, 2019-2021 <i>Number of Villages<sup>1</sup>/Kelurahan Having Health Facilities by District in Pasaman Regency, 2019-2021</i> .....	144
4.2.2	Persentase Penduduk yang Mempunyai Keluhan Kesehatan Selama Sebulan Terakhir di Kabupaten Pasaman, 2018–2023 <i>Percentage of People Who Had Health Complaint During a Month Prior to The Survey in Pasaman Regency, 2018–2023</i> .....	150
4.2.3	Jumlah Tenaga Kesehatan Menurut Kecamatan di Kabupaten Pasaman, 2023 <i>Number of Medical Personnels by District in Pasaman Regency, 2023 ..</i>	151
4.2.4	Jumlah Rumah Sakit Umum, Rumah Sakit Khusus, Rumah Sakit/ Rumah Bersalin, Puskesmas, Puskesmas Pembantu, Klinik/Balai Kesehatan, Posyandu, dan Polindes Menurut Kecamatan di Kabupaten Pasaman, 2022 dan 2023 <i>Number of General Hospital, Special Hospital, Maternity Hospital, Public Health Center, Auxiliary Health Center, Medical Clinic, Integrated Service Post, and Village Maternity Cottage by District in Pasaman Regency, 2022 and 2023</i> .....	152
4.2.5	Jumlah Dokter, Perawat, dan Bidan Menurut Kecamatan di Kabupaten Pasaman, 2023 <i>Number of Doctor, Nurse, and Midwife by District in Pasaman Regency, 2023</i> .....	156
4.2.6	Jumlah 10 Penyakit Terbanyak Menurut Kunjungan Pasien Pada Fasilitas Kesehatan Tingkat Pertama (FKTP) di Kabupaten Pasaman, 2023 <i>Number of 10 Top Diagnosa According to Patient Visits at First Level Health Facilities in Pasaman Regency, 2023</i> .....	157

Tabel Table	Halaman Page
4.2.7 Jumlah Pasien Rawat Jalan di Rumah Sakit Umum Daerah Tuanku Imam Bonjol Menurut Periode Bulan, 2023 <i>Number of Patient in Regional Public Hospital of Tuanku Imam Bonjol by Month, 2023</i> .....	158
4.2.8 Jumlah Pasien yang Dirawat di Rumah Sakit Umum Daerah Tuanku Imam Bonjol, 2023 <i>Number of Patient Who Treated in Regional Public Hospital of Tuanku Imam Bonjol, 2023</i> .....	160
4.2.9 Jumlah Fasilitas di Rumah Sakit Umum Daerah Tuanku Imam Bonjol, 2019-2023 <i>Number of Facility in Regional Public Hospital of Tuanku Imam Bonjol, 2019-2023</i> .....	161
4.2.10 Jumlah Bersalin dan Keguguran di Rumah Sakit Umum Daerah Tuanku Imam Bonjol Menurut Periode Bulan, 2023 <i>Number of Maternity and Abortion in Regional Public Hospital of Tuanku Imam Bonjol by Month, 2023</i> .....	163
4.2.11 Jumlah Lahir Hidup dan Lahir Mati di Rumah Sakit Umum Daerah Tuanku Imam Bonjol Menurut Periode Bulan dan Jenis Kelamin, 2023 <i>Number of Live Birth and Stillbirth in Regional Public Hospital of Tuanku Imam Bonjol by Month and Sex, 2023</i> .....	164
4.2.12 Jumlah Akseptor Baru dan Target Menurut Kecamatan di Kabupaten Pasaman, 2023 <i>Number of New Acceptor and Target by District in Pasaman Regency, 2023</i> .....	165
4.2.13 Jumlah Pasangan Usia Subur dan Peserta Keluarga Berencana (KB) Aktif Menurut Kecamatan di Kabupaten Pasaman, 2023 <i>Number of Fertile Couple Age and Active Acceptor of Family Planning by District in Pasaman Regency, 2023</i> .....	167
<b>4.3 AGAMA DAN SOSIAL LAINNYA</b> <b>RELIGION AND OTHER SOCIAL AFFAIRS</b>	

4.3.1	Jumlah Tempat Peribadahan Menurut Kecamatan di Kabupaten Pasaman, 2023 <i>Number of Places of Worship by District and Religion in Pasaman Regency, 2023 .....</i>	169
4.3.2	Jumlah Nikah Menurut Kecamatan di Kabupaten Pasaman, 2023 <i>Number of Marriages by District in Pasaman Regency, 2023 .....</i>	170
4.3.3	Jumlah Jemaah Haji Menurut Kecamatan dan Jenis Kelamin di Kabupaten Pasaman, 2023 <i>Number of Pilgrims by District in Pasaman Regency, 2023 .....</i>	171
4.3.4	Jumlah Jemaah Haji Menurut Lapangan Pekerjaan dan Kecamatan di Kabupaten Pasaman, 2023 <i>Number of Pilgrims by Main Industry and District in Pasaman Regency, 2023 .....</i>	172
4.3.5	Jumlah Jemaah Haji Menurut Tingkat Pendidikan dan Kecamatan di Kabupaten Pasaman, 2023 <i>Number of Pilgrims by Education Level and District in Pasaman Regency, 2023 .....</i>	174
4.3.6	Jumlah Ternak Qurban, Peserta, dan Penerima Qurban Menurut Kecamatan di Kabupaten Pasaman, 2023 <i>Number of Cattle Slaughtered, Receiver, and Sacrifice Islamic Festival by District in Pasaman Regency, 2023 .....</i>	176
4.3.7	Perkembangan Nilai Zakat Menurut Kecamatan di Kabupaten Pasaman, 2023 <i>Trend Value of Islamic Alm by District in Pasaman Regency, 2023 .....</i>	177
4.3.8	Jumlah Perkara yang Diterima dan Diputuskan oleh Pengadilan Agama Lubuk Sikaping di Kabupaten Pasaman, 2023 <i>Number of Cases which Accepted and Decided by Court of Religious Justice Office of Lubuk Sikaping in Pasaman Regency, 2023 .....</i>	178
4.3.9	Jumlah Panti Asuhan, Kapasitas, dan Penghuni Menurut Kecamatan di Kabupaten Pasaman, 2023	

	<i>Number of Orphanages, Capacities, Occupants by District in Pasaman Regency, 2023</i> .....	179
4.3.10	Jumlah Karang Taruna, Organisasi Sosial, dan Pekerja Sosial Masyarakat Menurut Kecamatan di Kabupaten Pasaman, 2023 <i>Number of Youth Organizations, Social Organizations, and Social Workers by District in Pasaman Regency, 2023</i> .....	180
4.3.11	Pencari Kerja Teraftar, Lowongan Kerja Teraftar, dan Penempatan/ Pemenuhan Tenaga Kerja Menurut Kecamatan dan Jenis Kelamin di Kabupaten Pasaman, 2023 <i>Number of Registered Job Applicants, Registered Job Vacancies, and Placement of Workers by District and Sex in Pasaman Regency, 2023</i> .....	181
4.3.12	Jumlah Penerbitan Kutipan Akta Kelahiran Menurut Kecamatan di Kabupaten Pasaman, 2023 <i>Number of Citation of Birth Certificate by District in Pasaman Regency, 2023</i> .....	182
4.3.13	Jumlah Siswa yang telah Dilatih dan Mendapatkan Sertifikat dari Balai Latihan Kerja Lubuk Sikaping Menurut Kejuruan di Kabupaten Pasaman, 2023 <i>Number of Students Trained and Got Certificate from Training Center of Lubuk Sikaping by Skill in Pasaman Regency, 2023</i> .....	183
4.3.14	Jumlah Tempat Pembuangan Sampah Menurut Kecamatan di Kabupaten Pasaman, 2023 <i>Number of Garbage Disposal Location by District in Pasaman Regency, 2023</i> .....	184
4.3.15	Jumlah Armada dan Tenaga Kebersihan Menurut Jenis Armada dan Kecamatan di Kabupaten Pasaman, 2023 <i>Number of Fleet and Cleaning Staff by Kind of Fleet and District in Pasaman Regency, 2023</i> .....	185
4.3.16	Jumlah Desa <sup>1</sup> /Kelurahan yang Mengalami Bencana Alam <sup>2</sup> Menurut Kecamatan di Kabupaten Pasaman, 2019-2021	

Tabel Table	Halaman Page
<i>Number of Villages<sup>1</sup>/Kelurahan that Had Natural Disaster<sup>2</sup> by District in Pasaman Regency, 2019-2021 .....</i>	186
<b>4.4 KRIMINALITAS</b>	
<b>CRIME</b>	
4.4.1 Jumlah Perkara dan Terdakwa Perkara Pidana yang Diterima/ Diselesaikan oleh Pengadilan Negeri Lubuk Sikaping, 2023 <i>Number of Criminal Cases and Defendants which Accepted/Resolved by Court of Justice Office of Lubuk Sikaping, 2023 .....</i>	189
4.4.2 Jumlah Tahanan Menurut Periode Bulan di Kejaksaan Negeri Pasaman, 2023 <i>Number of Prisoners by Month in State Public Prosecutor of Pasaman, 2023 .....</i>	191
<b>4.5 KEMISKINAN DAN PEMBANGUNAN MANUSIA</b>	
<b>POVERTY AND HUMAN DEVELOPMENT</b>	
4.5.1 Garis Kemiskinan, Jumlah, dan Persentase Penduduk Miskin Kabupaten Pasaman, 2015-2023 <i>Poverty Line, Number, and Percentage of Poor People of Pasaman Regency, 2015-2023.....</i>	192
4.5.2 Indeks Kedalaman Kemiskinan dan Indeks Keparahan Kemiskinan Kabupaten Pasaman, 2015-2023 <i>Poverty Gap Index and Poverty Severity Index of Pasaman Regency, 2015-2023 .....</i>	193
<b>4.6 PEMBANGUNAN MANUSIA</b>	
<b>HUMAN DEVELOPMENT</b>	
4.6.1 Indeks Pembangunan Manusia Kabupaten Pasaman, 2020-2023 <i>Human Development Index of Pasaman Regency, 2020-2023 .....</i>	194
4.6.2 Indikator Indeks Pembangunan Manusia Kabupaten Pasaman (UHH Hasil Long Form SP2020), 2020-2023 <i>Indicators of Human Development Index of Pasaman Regency (UHH Result of Long Form SP2020), 2020-2023 .....</i>	195

**5. PERTANIAN, KEHUTANAN, PETERNAKAN, DAN PERIKANAN/  
AGRICULTURE, FORESTRY, LIVESTOCK, AND FISHERY**

**5.1 TANAMAN PANGAN**

**FOOD CROPS**

5.1.1	Luas Panen, Produksi, dan Produktivitas Padi di Kabupaten Pasaman, 2021-2023 <i>Harvested Area, Production, and Productivity of Paddy in Pasaman Regency, 2021-2023.....</i>	210
5.1.2	Luas Tanam, Luas Panen, Produksi Palawija Menurut Kecamatan di Kabupaten Pasaman, 2023 <i>Planted Area, Harvested Area, Production of Secondary Food by District in Pasaman Regency, 2023.....</i>	211
5.1.3	Luas Tanam, Luas Panen, dan Produksi Tanaman Pangan di Kabupaten Pasaman, 2022 dan 2023 <i>Planted Area, Harvested Area, and Production of Food Crop in Pasaman Regency, 2022 and 2023.....</i>	214
5.1.4	Jumlah Peralatan Pemberantas Hama Penyakit Menurut Kecamatan di Kabupaten Pasaman, 2023 <i>Number of Pest Control Equipments by District in Pasaman Regency, 2023.....</i>	215
5.1.5	Jumlah Penggilingan Padi Menurut Kecamatan di Kabupaten Pasaman, 2023 <i>Number of Rice Millings by District in Pasaman Regency, 2023.....</i>	216
5.1.6	Jumlah Traktor Menurut Kecamatan di Kabupaten Pasaman, 2023 <i>Number of Tractors by District in Pasaman Regency, 2023.....</i>	217
<b>5.2</b>	<b>HORTIKULTURA</b>	
	<b>HORTICULTURE</b>	
5.2.1	Luas Panen Tanaman Sayuran Menurut Kecamatan dan Jenis Tanaman di Kabupaten Pasaman (ha), 2022 dan 2023 <i>Harvested Area of Vegetables by District and Kind of Plant in Pasaman Regency (ha), 2022 and 2023.....</i>	218

5.2.2	<p>Produksi Tanaman Sayuran Menurut Kecamatan dan Jenis Tanaman di Kabupaten Pasaman (kuintal), 2022 dan 2023</p> <p><i>Production of Vegetables by District and Kind of Plant in Pasaman Regency (quintal), 2022 dan 2023 .....</i></p>	221
5.2.3	<p>Luas Panen Tanaman Sayuran dan Buah–Buahan Semusim Menurut Jenis Tanaman di Kabupaten Pasaman (ha), 2020–2023</p> <p><i>Harvested Area of Seasonal Vegetables and Fruits by Kind of Plant in Pasaman Regency (ha), 2020–2023 .....</i></p>	224
5.2.4	<p>Produksi Tanaman Sayuran dan Buah–Buahan Semusim Menurut Jenis Tanaman di Kabupaten Pasaman (kuintal), 2020–2023</p> <p><i>Production of Seasonal Vegetables and Fruits by Kind of Plant in Pasaman Regency (quintal), 2020–2023.....</i></p>	225
5.2.5	<p>Luas Panen Tanaman Biofarmaka Menurut Kecamatan dan Jenis Tanaman di Kabupaten Pasaman (m<sup>2</sup>), 2022 dan 2023</p> <p><i>Harvested Area of Medicinal Plants by District and Kind of Plant in Pasaman Regency (m<sup>2</sup>), 2022 and 2023.....</i></p>	226
5.2.6	<p>Produksi Tanaman Biofarmaka Menurut Kecamatan dan Jenis Tanaman di Kabupaten Pasaman (kg), 2021 dan 2022</p> <p><i>Production of Medicinal Plants by District and Kind of Plant in Pasaman Regency (kg), 2022 and 2023.....</i></p>	228
5.2.7	<p>Luas Panen Tanaman Biofarmaka Menurut Jenis Tanaman di Kabupaten Pasaman (m<sup>2</sup>), 2020–2023</p> <p><i>Harvested Area of Medicinal Plants by Kind of Plant in Pasaman Regency (m<sup>2</sup>), 2020–2023.....</i></p>	230
5.2.8	<p>Produksi Tanaman Biofarmaka Menurut Jenis Tanaman (kg) di Kabupaten Pasaman, 2020–2023</p> <p><i>Production of Medicinal Plants by Kind of Plant (kg) in Pasaman Regency, 2020–2023.....</i></p>	231
5.2.9	<p>Luas Panen Tanaman Hias Menurut Kecamatan dan Jenis Tanaman di Kabupaten Pasaman (m<sup>2</sup>), 2022 and 2023</p> <p><i>Harvested Area of Ornamental Plants by District and Kind of Plant in Pasaman Regency (m<sup>2</sup>), 2022 and 2023.....</i></p>	232



5.2.10	Produksi Tanaman Hias Menurut Kecamatan dan Jenis Tanaman di Kabupaten Pasaman (tangkai), 2022 dan 2023 <i>Production of Ornamental Plants by District and Kind of Plant in Pasaman Regency (stalks), 2022 and 2023.....</i>	234
5.2.11	Luas Panen Tanaman Hias Menurut Jenis Tanaman di Kabupaten Pasaman (m <sup>2</sup> ), 2020–2023 <i>Harvested Area of Ornamental Plants by Kind of Plant in Pasaman Regency (m<sup>2</sup>), 2020–2023.....</i>	236
5.2.12	Produksi Tanaman Hias Menurut Jenis Tanaman di Kabupaten Pasaman (tangkai), 2020–2023 <i>Production of Ornamental Plants by Kind of Plant in Pasaman Regency (stalks), 2020–2023 .....</i>	237
5.2.13	Produksi Buah-buahan Menurut Kecamatan dan Jenis Tanaman di Kabupaten Pasaman (kuintal), 2022 and 2023 <i>Production of Fruits by District and Kind of Plant in Pasaman Regency (quintal), 2022 and 2023.....</i>	238
5.2.14	Produksi Buah–Buahan dan Sayuran Tahunan Menurut Jenis Tanaman di Kabupaten Pasaman (kuintal), 2020–2023 <i>Production of Annual Fruits and Vegetables by Kind of Plant in Pasaman Regency (quintal), 2020–2023 .....</i>	241
<b>5.3</b>	<b>PERKEBUNAN</b> <b>ESTATE CROPS</b>	
5.3.1	Luas Areal Tanaman Perkebunan Menurut Kecamatan dan Jenis Tanaman di Kabupaten Pasaman (ha), 2022 dan 2023 <i>Planted Area of Estate Crops by District and Type of Crop in Pasaman Regency (ha), 2022 dan 2023 .....</i>	242
5.3.2	Produksi Perkebunan Menurut Kecamatan dan Jenis Tanaman di Kabupaten Pasaman (ton), 2022 dan 2023 <i>Production of Estate by District and Type of Crop in Pasaman Regency (ton), 2022 and 2023.....</i>	246
5.3.3	Luas Area dan Produksi Tanaman Perkebunan Menurut Jenis Tanaman di Kabupaten Pasaman, 2022 dan 2023	

	<i>Harvested Area and Production of Estate by Type of Crop in Pasaman Regency, 2022 and 2023</i> .....	250
5.3.4	Luas Tanaman Karet yang Diserang Hama Menurut Kecamatan di Kabupaten Pasaman (ha), 2023 <i>Rubber Plant Area which Attacked by Pest by District in Pasaman Regency (ha), 2023</i> .....	252
5.3.5	Luas Tanaman Sawit dan Kakao yang Diserang Penyakit Menurut Kecamatan di Kabupaten Pasaman (ha), 2023 <i>Palm and Cacao Plant Area which Attacked by Disease by District in Pasaman Regency (ha), 2023</i> .....	253
<b>5.4</b>	<b>KEHUTANAN</b>	
	<b>FORESTRY</b>	
5.4.1	Luas Areal Hutan Menurut Fungsinya di Kabupaten Pasaman (ha), 2019-2023 <i>Area of Forestry by Function in Pasaman Regency (ha), 2019-2023</i> .....	254
<b>5.5</b>	<b>PETERNAKAN</b>	
	<b>LIVESTOCK</b>	
5.5.1	Populasi Ternak, Jumlah Pematangan, dan Harga Daging Menurut Jenis Ternak di Kabupaten Pasaman, 2023 <i>Livestock Population, Registered Slaughtering, and Meat Prices by Kind of Livestock in Pasaman Regency, 2023</i> .....	255
5.5.2	Populasi Unggas, Jumlah Pematangan, dan Harga Daging Menurut Jenis Unggas di Kabupaten Pasaman, 2023 <i>Livestock Population, Registered Slaughtering, and Meat Prices by Kind of Poultry in Pasaman Regency, 2023</i> .....	256
5.5.3	Populasi Unggas Menurut Jenis Unggas dan Kecamatan di Kabupaten Pasaman (ekor), 2023 <i>Poultry Population by Kind of Poultry and District in Pasaman Regency (heads), 2023</i> .....	257
5.5.4	Produksi Telur Unggas Menurut Jenis Unggas dan Kecamatan di Kabupaten Pasaman (butir), 2023 <i>Production of Poultry Eggs by Kind of Poultry and District in Pasaman Regency (pieces), 2023</i> .....	258

Tabel Table	Halaman Page
5.5.5 Jumlah Usaha Unggas Menurut Jenis Unggas dan Kecamatan di Kabupaten Pasaman (ekor), 2023 <i>Number of Poultry Businesses by Kind of Poultry and District in Pasaman Regency (heads), 2023</i> .....	259
5.5.6 Jumlah Hewan Memperoleh Vaksin Rabies Menurut Kecamatan di Kabupaten Pasaman (ekor), 2020-2023 <i>Number of Animals Got Rabies Vaccine by District in Pasaman Regency (heads), 2020-2023</i> .....	260
<b>5.6 PERIKANAN</b> <b>FISHERY</b>	
5.6.1 Luas Area dan Produksi Benih Ikan Menurut Kecamatan di Kabupaten Pasaman, 2023 <i>Area and Production of Fish Seeds by District in Pasaman Regency, 2023</i> .....	261
5.6.2 Luas Area Pemeliharaan Ikan Menurut Kecamatan di Kabupaten Pasaman (ha), 2023 <i>Area of Piscicultures by District in Pasaman Regency (ha), 2023</i> .....	262
5.6.3 Jumlah Alat Penangkapan Ikan di Perairan Umum Menurut Kecamatan di Kabupaten Pasaman, 2023 <i>Number of Fishing Gears in Open Waters by District in Pasaman Regency, 2023</i> .....	263
5.6.4 Produksi Ikan Budidaya Menurut Kecamatan di Kabupaten Pasaman (ton), 2023 <i>Production of Fish Farming by District in Pasaman Regency (ton), 2023</i> .....	265
5.6.5 Produksi Ikan Tangkap di Perairan Umum Menurut Kecamatan di Kabupaten Pasaman (ton), 2023 <i>Production of Catch Fish in Open Waters by District in Pasaman Regency (ton), 2023</i> .....	266
5.6.6 Nilai Produksi Ikan Budidaya Menurut Kecamatan di Kabupaten Pasaman (ribu rupiah), 2021-2023 <i>Production Value of Fish Farming by District in Pasaman Regency (thousand rupiahs), 2021-2023</i> .....	267

Tabel Table	Halaman Page
5.6.7 Nilai Produksi Ikan Tangkap di Perairan Umum Menurut Kecamatan di Kabupaten Pasaman (ribu rupiah), 2021-2023 <i>Production Value of Catch Fish in Open Waters by District in Pasaman Regency (thousand rupiahs), 2021-2023.....</i>	268
 <b>6. INDUSTRI DAN ENERGI/INDUSTRY AND ENERGY</b>	
6.1 Daya Terpasang, Produksi, dan Distribusi Listrik PT. PLN (Persero) pada Cabang/Ranting PLN di Kabupaten Pasaman, 2023 <i>Installed Electricity Power, Production, and Distribution of PT. PLN (Persero) at PLN Branch by District in Pasaman Regency, 2023.....</i>	277
6.2 Jumlah Pelanggan Listrik di Kabupaten Pasaman, 2020–2023 <i>Number of Electricity Customers in Pasaman Regency, 2020–2023 .....</i>	278
6.3 Jumlah Pelanggan Listrik dan Distribusi Listrik PT. PLN (Persero) pada Unit Layanan Pelanggan (ULP) Lubuk Sikaping Menurut Jenis Pelanggan di Kabupaten Pasaman, 2023 <i>Number of Electricity Customers and Distribution of PT. PLN (Persero) at Customer Service Unit of Lubuk Sikaping by Customer Type in Pasaman Regency, 2023 .....</i>	279
6.4 Jumlah Pelanggan, Air yang Disalurkan dan Nilai Pembayaran Menurut Kecamatan di Kabupaten Pasaman, 2023 <i>Number of Customers, Distributed Water and Value of Payment by District in Pasaman Regency, 2023.....</i>	280
6.5 Jumlah Pelanggan dan Pemakaian Air Minum Menurut Lokasi Unit Layanan di Kabupaten Pasaman, 2023 <i>Number of Water Supply Customers and Water Usages by Service Unit Location in Pasaman Regency, 2023.....</i>	281
6.6 Jumlah Industri Logam, Mesin Elektronika, dan Aneka Industri Menurut Kode Industri di Kabupaten Pasaman, 2023 <i>Number of Metal Industries, Electronic Engines, and Various Industries by Industrial Code in Pasaman Regency, 2023 .....</i>	283

Tabel Table	Halaman Page	
6.7	Jumlah Usaha Industri, Tenaga Kerja, dan Nilai Produksi Menurut Kecamatan di Kabupaten Pasaman, 2023 <i>Number of Industries, Workers, and Production Values by District in Pasaman Regency, 2023.....</i>	284
<b>7.</b>	<b>PARIWISATA/TOURISM</b>	
7.1	Jumlah Rumah Makan/Restoran Menurut Kecamatan di Kabupaten Pasaman, 2020–2023 <i>Number of Restaurants by District in Pasaman Regency, 2020-2023.....</i>	293
7.2	Jumlah Industri Pariwisata Menurut Kecamatan di Kabupaten Pasaman, 2023 <i>Number of Tourism Industries by District in Pasaman Regency, 2023.....</i>	294
7.3	Jumlah Penginapan, Kamar, dan Tempat Tidur Menurut Kecamatan di Kabupaten Pasaman, 2023 <i>Number of Accomodations, Rooms, and Beds by District in Pasaman Regency, 2023.....</i>	295
7.4	Jumlah Obyek Wisata Menurut Kecamatan di Kabupaten Pasaman, 2023 <i>Number of Tourism Objects by District in Pasaman Regency, 2023.....</i>	296
7.5	Jumlah Wisatawan yang Berkunjung ke Kabupaten Pasaman Menurut Kecamatan, 2023 <i>Number of Tourism Who Visited Pasaman Regency by District, 2023.....</i>	298
<b>8.</b>	<b>TRANSPORTASI DAN KOMUNIKASI/ TRANSPORTATION AND COMMUNICATION</b>	
<b>8.1</b>	<b>TRANSPORTASI TRANSPORTATION</b>	
<b>8.1.1</b>	Panjang Jalan <sup>1</sup> Menurut Tingkat Kewenangan Pemerintahan di Kabupaten Pasaman (km), 2021-2023	

	<i>Length of Roads<sup>1</sup> by Level of Government Authority in Pasaman Regency (km), 2021-2023</i> .....	309
8.1.2	Panjang Jalan Kabupaten Menurut Jenis Permukaan Jalan di Kabupaten Pasaman (km), 2021-2023 <i>Length of Regency Roads by Type of Road Surface in Pasaman Regency (km), 2021-2023</i> .....	310
8.1.3	Panjang Jalan Kabupaten Menurut Kondisi Jalan di Kabupaten Pasaman (km), 2021-2023 <i>Length of Regency Roads by Condition of Roads in Pasaman Regency (km), 2021-2023</i> .....	311
8.1.4	Panjang Jalan Kabupaten Menurut Kondisi Jalan dan Kecamatan di Kabupaten Pasaman (km), 2023 <i>Length of Regency Roads by Condition of Roads and District in Pasaman Regency (km), 2023</i> .....	312
8.1.5	Panjang (m) dan Jumlah Jembatan Kewenangan Pemerintahan Provinsi di Kabupaten Pasaman, 2019-2023 <i>Length (m) and Number of Bridges of Government Authority in Pasaman Regency, 2019-2023</i> .....	313
8.1.6	Jumlah Kendaraan Bermotor Menurut Jenisnya di Kabupaten Pasaman, 2023 <i>Number of Vehicles by Type in Pasaman Regency, 2023</i> .....	314
8.1.7	Jumlah Kendaraan Barang Menurut Jenisnya di Kabupaten Pasaman, 2021-2023 <i>Number of Freight Vehicles by Type in Pasaman Regency, 2021-2023</i> ...	315
8.1.8	Jarak Ibukota Kabupaten Pasaman ke Beberapa Kota di Provinsi Sumatera Barat (km), 2023 <i>Distance from the Capital City of Pasaman Regency to the Capital City of Sumatera Barat Province (km), 2023</i> .....	316
8.1.9	Jarak Ibukota Kabupaten ke Ibukota Kecamatan di Kabupaten Pasaman (km), 2023 <i>Distance from the Capital City of Regency to the Capital City of District in Pasaman Regency (km), 2023</i> .....	317

**8.2 KOMUNIKASI  
COMMUNICATION**

8.2.1	Jumlah Kantor Pos Menurut Kecamatan di Kabupaten Pasaman, 2020–2023 <i>Number of Post Offices Subsidiaries by District in Pasaman Regency, 2020–2023</i> .....	318
8.2.2	Pengiriman Wesel Dalam Negeri Menurut Periode Bulan di Kabupaten Pasaman (ribu rupiah), 2023 <i>Delivery of Domestic Money Orders by Month in Pasaman Regency (thousand rupiahs), 2023</i> .....	319
8.2.3	Pengambilan Wesel Dalam Negeri Menurut Periode Bulan di Kabupaten Pasaman (ribu rupiah), 2023 <i>Withdrawal of Domestic Money Orders by Month in Pasaman Regency (thousand rupiahs), 2023</i> .....	320
8.2.4	Pengiriman Wesel Luar Negeri Menurut Periode Bulan di Kabupaten Pasaman (ribu rupiah), 2023 <i>Delivery of Foreign Money Orders by Month in Pasaman Regency (thousand rupiahs), 2023</i> .....	321
8.2.5	Pengambilan Wesel Luar Negeri Menurut Periode Bulan di Kabupaten Pasaman (ribu rupiah), 2023 <i>Withdrawal of Foreign Money Orders by Month in Pasaman Regency (thousand rupiahs), 2023</i> .....	322
8.2.6	Jumlah Surat Kabar Pusat/Daerah yang Beredar di Kabupaten Pasaman (eksemplar/tahun), 2021-2023 <i>Number of Newspapers which Circulated in Pasaman Regency (copies/year), 2021-2023</i> .....	323
8.2.7	Jumlah Majalah/Tabloid Pusat/Tabloid Daerah yang Beredar di Kabupaten Pasaman (eksemplar/tahun), 2021-2023 <i>Number of Magazines/Tabloids which Circulated in Pasaman Regency (copies/year), 2021-2023</i> .....	325

<b>9.</b>	<b>PERBANKAN, KOPERASI, DAN HARGA-HARGA/ BANKING, COOPERATIVES, AND PRICES</b>	
9.1	Jumlah Koperasi Aktif Menurut Kecamatan di Kabupaten Pasaman, 2019-2023 <i>Number of Active Cooperative by District in Pasaman Regency, 2019-2023</i> .....	333
9.2	Jumlah Koperasi dan Koperasi Unit Desa (KUD) Menurut Kecamatan di Kabupaten Pasaman, 2023 <i>Number of Cooperatives and Village Unit Cooperatives by District in Pasaman Regency, 2023</i> .....	334
9.3	Perkembangan Koperasi Menurut Jenis Koperasi di Kabupaten Pasaman, 2023 <i>Trend of Cooperatives by Type of Cooperative in Pasaman Regency, 2023</i> .....	338
9.4	Jumlah Penabung dan Nilai Tabungan pada Bank Pemerintah Menurut Periode Bulan di Kabupaten Pasaman, 2023 <i>Number of Savers and Value of Savings in Government Bank by Month in Pasaman Regency, 2023</i> .....	340
9.5	Jumlah Penabung dan Nilai Tabungan pada Bank Swasta Menurut Periode Bulan di Kabupaten Pasaman, 2023 <i>Number of Savers and Value of Savings in Private Bank by Month in Pasaman Regency, 2023</i> .....	341
9.6	Perkembangan Posisi Kredit pada Bank Pemerintah Menurut Periode Bulan di Kabupaten Pasaman, 2023 <i>Trend of Credit Positions in Government Bank by Month in Pasaman Regency, 2023</i> .....	342
9.7	Perkembangan Posisi Kredit pada Bank Swasta Menurut Periode Bulan di Kabupaten Pasaman, 2023 <i>Trend of Credit Positions in Private Bank by Month in Pasaman Regency, 2023</i> .....	343
9.8	Posisi Deposito Berjangka Menurut Jangka Waktu pada Bank Pemerintah di Kabupaten Pasaman, 2023	



Tabel Table	Halaman Page
	<i>Position of Time Deposit by Time Period in Government Bank in Pasaman Regency, 2023</i> ..... 344
9.9	Posisi Deposito Berjangka Menurut Jangka Waktu pada Bank Swasta di Kabupaten Pasaman, 2023 <i>Position of Time Deposit by Time Period in Private Bank in Pasaman Regency, 2023</i> ..... 345
9.10	Posisi Deposito Berjangka Menurut Jangka Waktu pada Bank Swasta di Kabupaten Pasaman, 2023 <i>Position of Time Deposit by Time Period in Private Bank in Pasaman Regency, 2023</i> ..... 346
9.11	Posisi Deposito Berjangka Menurut Jangka Waktu pada Bank Swasta di Kabupaten Pasaman, 2023 <i>Position of Time Deposit by Time Period in Private Bank in Pasaman Regency, 2023</i> ..... 351
9.12	Harga Eceran Sembilan Bahan Pokok Menurut Periode Bulan di Kabupaten Pasaman, 2023 <i>Retail Prices of Nine Essential Commodities in Pasaman Regency, 2023</i> ..... 352
<b>10.</b>	<b>PENGELUARAN PENDUDUK/POPULATION EXPENDITURE</b>
10.1	Rata-rata Pengeluaran per Kapita Sebulan Menurut Kelompok Komoditas (rupiah) di Kabupaten Pasaman, 2022 dan 2023 <i>Monthly Average Expenditure per Capita by Commodity Group (rupiahs) in Pasaman Regency, 2022 and 2023</i> ..... 361
10.2	Persentase Pengeluaran per Kapita Sebulan Menurut Kelompok Komoditas di Kabupaten Pasaman, 2022 dan 2022 <i>Percentage of Monthly Expenditure per Capita by Commodity Group in Pasaman Regency, 2022 and 2023</i> ..... 362
10.3	Persentase Penduduk Menurut Golongan Pengeluaran Per Kapita Sebulan di Kabupaten Pasaman, 2023 <i>Percentage of Population by Per Capita Spending Group a Month in Pasaman Regency, 2023</i> ..... 363

**11. PERDAGANGAN/TRADE**

- 11.1 Jumlah Desa yang Memiliki Sarana Perdagangan Menurut Jenisnya di Kabupaten Pasaman, 2019–2021  
*Number of Villages Having Trading Facilities by Type of Facility In Pasaman Regency, 2019–2021* ..... 371
- 11.2 Jumlah Badan Usaha yang Memperoleh Nomor Induk Berusaha (NIB) Menurut Periode Bulan di Kabupaten Pasaman, 2023  
*Number of Business Entities which Obtained Business Identification Number by Month In Pasaman Regency, 2023*..... 377

**12. SISTEM NERACA REGIONAL/SYSTEM OF REGIONAL ACCOUNTS**

- 12.1 Produk Domestik Regional Bruto Atas Dasar Harga Berlaku Menurut Lapangan Usaha di Kabupaten Pasaman (miliar rupiah), 2019–2023  
*Gross Regional Domestic Product at Current Market Prices by Industry in Pasaman Regency (billion rupiahs), 2019-2023*..... 388
- 12.2 Produk Domestik Regional Bruto Atas Dasar Harga Konstan 2010 Menurut Lapangan Usaha di Kabupaten Pasaman (miliar rupiah), 2019–2023  
*Gross Regional Domestic Product at 2010 Constant Market Prices by Industry in Pasaman Regency (billion rupiahs), 2019-2023* ..... 390
- 12.3 Distribusi Persentase Produk Domestik Regional Bruto Atas Dasar Harga Berlaku Menurut Lapangan Usaha di Kabupaten Pasaman, 2019–2023  
*Percentage Distribution of Gross Regional Domestic Product at Current Market Prices by Industry in Pasaman Regency, 2019-2023*..... 392
- 12.4 Laju Pertumbuhan Produk Domestik Regional Bruto Atas Dasar Harga Konstan 2010 Menurut Lapangan Usaha di Kabupaten Pasaman (persen), 2019–2023  
*Growth Rate of Gross Regional Domestic Product at 2010 Constant Market Prices by Industry in Pasaman Regency (percent), 2019-2023*.... 394

12.5	Indeks Perkembangan Produk Domestik Regional Bruto Atas Dasar Harga Berlaku Menurut Lapangan Usaha di Kabupaten Pasaman, 2019–2023 <i>Development Index of Gross Regional Domestic Product at Current Market Prices by Industry in Pasaman Regency, 2019-2023.....</i>	396
12.6	Indeks Perkembangan Produk Domestik Regional Bruto Atas Dasar Harga Konstan 2010 Menurut Lapangan Usaha di Kabupaten Pasaman, 2019–2023 <i>Development Index of Gross Regional Domestic Product at 2010 Constant Market Prices by Industry in Pasaman Regency, 2019-2023...</i>	398
12.7	Indeks Harga Implisit Produk Domestik Regional Bruto Menurut Lapangan Usaha di Kabupaten Pasaman, 2019–2023 <i>Implicit Index of Gross Regional Domestic Product by Industry in Pasaman Regency, 2019-2023.....</i>	400
12.8	Produk Domestik Regional Bruto Atas Dasar Harga Berlaku Menurut Jenis Pengeluaran di Kabupaten Pasaman (miliar rupiah), 2019–2023 <i>Gross Regional Domestic Product at Current Market Prices by Type of Expenditure in Pasaman Regency (billion rupiahs), 2019-2023 .....</i>	402
12.9	Produk Domestik Regional Bruto Atas Dasar Harga Konstan 2010 Menurut Jenis Pengeluaran di Kabupaten Pasaman (miliar rupiah), 2019–2023 <i>Gross Regional Domestic Product at 2010 Constant Market Prices by Type of Expenditure in Pasaman Regency (billion rupiahs), 2019-2023.</i>	403
12.10	Distribusi Persentase Produk Domestik Regional Bruto Atas Dasar Harga Berlaku Menurut Jenis Pengeluaran di Kabupaten Pasaman, 2019–2023 <i>Percentage Distribution of Gross Regional Domestic Product at Current Market Prices by Type of Expenditure in Pasaman Regency, 2019-2023</i>	404
12.11	Laju Pertumbuhan Produk Domestik Regional Bruto Atas Dasar Harga Konstan 2010 Menurut Jenis Pengeluaran di Kabupaten Pasaman (persen), 2019–2023	

<i>Growth Rate of Gross Regional Domestic Product at 2010 Constant Market Prices by Type of Expenditure in Pasaman Regency (percent), 2019-2023 .....</i>	405
---	-----

**13. PERBANDINGAN ANTAR KABUPATEN/KOTA/  
REGENCY/MUNICIPAL COMPARISON**

13.1 Jumlah Penduduk Menurut Kabupaten/Kota di Provinsi Sumatera Barat, 2020–2024 <i>Population by Regency/Municipality in Sumatera Barat Province, 2020-2024.....</i>	413
13.2 Laju Pertumbuhan Produk Domestik Regional Bruto Atas Dasar Harga Konstan 2010 Menurut Kabupaten/Kota di Provinsi Sumatera Barat (persen), 2019–2023 <i>Rate of Growth of Gross Regional Domestic Products at Constant 2010 Prices by Regency/Municipality in Sumatera Barat Province (percent), 2019–2023.....</i>	414
13.3 Jumlah Penduduk Miskin Menurut Kabupaten/Kota di Provinsi Sumatera Barat (ribu), 2019–2023 <i>Number of Poor Population by Regency/Municipality in Sumatera Barat Province (thousand), 2019–2023 .....</i>	415
13.4 Indeks Pembangunan Manusia Menurut Kabupaten/Kota di Provinsi Sumatera Barat, 2019–2023 <i>Human Development Index by Regency/Municipality in Sumatera Barat Province, 2019–2023.....</i>	416
13.5 Rata-Rata Pengeluaran per Kapita Sebulan Makanan dan Bukan Makanan Menurut Kabupaten/Kota di Provinsi Sumatera Barat (ribu), 2022 dan 2023 <i>Monthly Average of Food and Non-Food Expenditure per Capita by Regency/Municipality in Sumatera Barat Province (thousands), 2022 and 2023 .....</i>	417
13.6 Persentase Rata-Rata Pengeluaran per Kapita Sebulan Makanan dan Bukan Makanan Menurut Kabupaten/Kota di Provinsi Sumatera	

	Barat, 2022 dan 2023 <i>Percentage of Monthly Average of Food and Non-Food Expenditure per Capita by Regency/Municipality in Sumatera Barat Province, 2022 and 2023</i> .....	418
13.7	Penduduk dan Rasio Jenis Kelamin Menurut Kabupaten/Kota di Provinsi Sumatera Barat, 2023 <i>Population and Population Sex Ratio by Regency/Municipality in Sumatera Barat Province, 2023</i> .....	419
13.8	Penduduk dan Rasio Jenis Kelamin Menurut Kabupaten/Kota di Provinsi Sumatera Barat, 2024 <i>Population and Population Sex Ratio by Regency/Municipality in Sumatera Barat Province, 2024</i> .....	420



## DAFTAR GAMBAR/LIST OF FIGURES

		Halaman <i>Page</i>
1.1	Persentase Rasio Luas Kecamatan di Kabupaten Pasaman (persen), 2022 <i>Percentage of District Area Ratio in Pasaman Regency (percent), 2022.</i>	7
1.2	Jarak Ibukota Kecamatan ke Ibukota Kabupaten (km) Menurut Kecamatan di Kabupaten Pasaman, 2023 <i>Distance of District Capital to Regency Capital (km) by District in Pasaman Regency, 2023 .....</i>	8
2.1	Jumlah Pegawai Negeri Sipil Menurut Jenis Kelamin di Pemerintah Daerah Kabupaten Pasaman, Desember 2022 dan Desember 2023 <i>Number of Civil Servants by Sex in Local Government of Pasaman Regency, December 2022 dan December 2023 .....</i>	19
2.2	Jumlah Anggota DPRD Kabupaten Pasaman Menurut Partai Politik, 2023 <i>Number of Council Members of Pasaman Regency by Parties, 2023 .....</i>	20
3.1	Jumlah Penduduk Menurut Kecamatan di Kabupaten Pasaman (ribu jiwa), 2023 <i>Number of Population by District in Pasaman Regency (thousand people), 2023 .....</i>	71
3.2	Kepadatan Penduduk <sup>1</sup> Menurut Kecamatan di Kabupaten Pasaman, 2023 <i>Density<sup>1</sup> by District in Pasaman Regency, 2023 .....</i>	72
4.1	Jumlah Armada Kebersihan Menurut Jenis Armada di Kabupaten Pasaman, 2023 <i>Number of Fleet Cleaning by Kind of Fleet in Pasaman Regency, 2023 ..</i>	107
4.2	Jumlah Tenaga Kesehatan di Kabupaten Pasaman, 2023 <i>Number of Medical Personnels in Pasaman Regency, 2023 .....</i>	108
5.1	Produksi Jeruk (Kuintal) di Kabupaten Pasaman, 2020-2023 <i>Production of Orange (quintal) in Pasaman Regency, 2020–2023.....</i>	208

Gambar Figure	Halaman Page	
5.2	Produksi Tanaman Biofarmaka Menurut Jenis Tanaman (kg) di Kabupaten Pasaman, 2022-2023 <i>Production of Medicinal Plants by Kind of Plant (kg) in Pasaman Regency, 2022-2023</i> .....	209
6.1	Jumlah Usaha Industri dan Tenaga Kerja Menurut Kecamatan di Kabupaten Pasaman, 2023 <i>Number of Industries and Workers by District in Pasaman Regency, 2023</i> .....	275
6.2	Jumlah Pelanggan Air Minum Kabupaten Pasaman, 2023 <i>Number of Water Supply Customers in Pasaman Regency, 2023</i> .....	276
7.1	Jumlah Rumah Makan/Restoran Menurut Kecamatan di Kabupaten Pasaman, 2021–2023 <i>Number of Restaurants by District in Pasaman Regency, 2021-2023</i> .....	291
7.2	Persentase Wisatawan yang Berkunjung ke Kabupaten Pasaman, 2023 <i>Percentage of Tourism Who Visited Pasaman Regency, 2023</i> .....	292
8.1	Panjang Jalan <sup>1</sup> Menurut Tingkat Kewenangan Pemerintahan di Kabupaten Pasaman (km), 2021-2023 <i>Length of Roads<sup>1</sup> by Level of Government Authority in Pasaman Regency (km), 2021-2023</i> .....	307
8.2	Panjang Jalan Kabupaten Menurut Kondisi Jalan di Kabupaten Pasaman (km), 2021–2023 <i>Length of Regency Roads by Condition of Roads in Pasaman Regency (km), 2021-2023</i> .....	308
9.1	Jumlah Koperasi Aktif di Kabupaten Pasaman, 2019-2023 <i>Number of Active Cooperative in Pasaman Regency, 2019-2023</i> .....	331
9.2	Jumlah Penabung pada Bank Pemerintah Menurut Periode Bulan di Kabupaten Pasaman, 2023 <i>Number of Savers in Government Bank by Month in Pasaman Regency, 2023</i> .....	332



Gambar Figure		Halaman Page
10.1	Persentase Pengeluaran per Kapita Sebulan Menurut Kelompok Komoditas (rupiah) di Kabupaten Pasaman, 2022-2023 <i>Percentage of Monthly Expenditure per Capita by Commodity Group (rupiahs) in Pasaman Regency, 2022-2023.....</i>	359
10.2	Persentase Penduduk Menurut Golongan Pengeluaran per Kapita Sebulan di Kabupaten Pasaman, 2023 <i>Percentage of Population by Per Capita Spending Group a Month in Pasaman Regency, 2023.....</i>	360
11.1	Jumlah Desa yang Memiliki Pasar Menurut Kecamatan di Kabupaten Pasaman, 2021 <i>Number of Villages Having Market n Pasaman Regency, 2021 .....</i>	369
11.2	Jumlah Badan Usaha yang Memperoleh Nomor Induk Berusaha (NIB) Menurut Periode Bulan di Kabupaten Pasaman, 2023 <i>Number of Business Entities which Obtained Business Identification Number by Month In Pasaman Regency, 2023.....</i>	370
12.1	Produk Domestik Regional Bruto Atas Dasar Harga Konstan 2010 Menurut Lapangan Usaha di Kabupaten Pasaman (miliar rupiah), 2019–2023 <i>Gross Regional Domestic Product at 2010 Constant Market Prices by Industry in Pasaman Regency (billion rupiahs), 2019-2023.....</i>	386
12.2	Laju Pertumbuhan Produk Domestik Regional Bruto Atas Dasar Harga Konstan 2010 Menurut Lapangan Usaha di Kabupaten Pasaman (persen), 2019–2023 <i>Growth Rate of Gross Regional Domestic Product at 2010 Constant Market Prices by Industry in Pasaman Regency (percent), 2019–2023 ..</i>	387
13.1	Jumlah Penduduk Menurut Kabupaten/Kota di Provinsi Sumatera Barat, 2023 <i>Population by Regency/Municipality in Sumatera Barat Province, 2023.....</i>	411

Gambar  
Figure

Halaman  
Page

13.2	Jumlah Penduduk Miskin Menurut Kabupaten/Kota di Provinsi Sumatera Barat (ribu), 2023 <i>Number of Poor Population by Regency/Municipality in Sumatera Barat Province (thousand), 2023</i> .....	412
------	---	-----

## PENJELASAN UMUM/EXPLANATORY NOTES

Tanda-tanda, satuan-satuan, dan lain-lainnya yang digunakan dalam publikasi ini adalah sebagai berikut:

*Symbols, measurement units, and acronyms which are used in this publication, are as follows:*

### 1. TANDA-TANDA/SYMBOLS

Data tidak tersedia/ <i>Data not available</i> .....	: ...
Tidak ada atau nol / <i>Null or zero</i> .....	: -
Data dapat diabaikan/ <i>Data negligible</i> .....	: ~0
Tanda decimal/ <i>Decimal point</i> .....	: ,
Data tidak dapat ditampilkan/ <i>Not applicable</i> .....	: NA
Angka estimasi/ <i>Estimated figures</i> .....	: e
Angka diperbaiki/ <i>Revised figures</i> .....	: r
Angka sementara/ <i>Preliminary figures</i> .....	: *
Angka sangat sementara/ <i>Very preliminary figures</i> .....	: **
Angka sangat sangat sementara/ <i>Very very preliminary figures</i> .....	: ***

### 2. SATUAN/UNITS

barel/ <i>barrel</i> .....	: 158,99 liter/ <i>litres</i> = 1/6,2898 m <sup>3</sup>
hektare (ha)/ <i>hectare (ha)</i> .....	: 10.000 m <sup>2</sup>
kilometer (km)/ <i>kilometres (km)</i> .....	: 1.000 meter/ <i>meters (m)</i>
knot/ <i>knot</i> .....	: 1,8523 km/jam ( <i>km/hour</i> )
kuintal/ <i>quintal</i> .....	: 100 kg
KWh .....	: 1.000 Watt hour
MWh .....	: 1.000 KWh
liter (untuk beras)/ <i>litre (for rice)</i> .....	: 0,80 kg
MMSCF .....	: 1/35,3 m <sup>3</sup>
metrik ton (m.ton)/ <i>metric ton (m. ton)</i> .....	: 0,98421 long ton = 1.000 kg
ons/ <i>ounce</i> .....	: 28,31 gram/ <i>grams</i>
ton .....	: 1.000 kg

Satuan lain: buah, dus, butir, helai/lembar, kaleng, batang, pulsa, ton kilometer (ton-km), jam, menit, persen (%).

*Other units: unit, pack, pieces, sheet, tin, pulse, ton-kilometres(ton-km), hour, minute, percent (%).*

Perbedaan angka di belakang koma disebabkan oleh pembulatan angka.

*The difference in decimal numbers is caused by rounding.*



## DAFTAR SINGKATAN/ LIST OF ABBREVIATIONS

SI	: Stasiun Iklim
SIMPK	: Stasiun Meteorologi Pertanian Khusus
t.t	: Tempat tidur
BCG	: Bacillus Calmette Guerin
DPT	: Difteri, Pertusis, Tetanus
TT	: Tetanus Toxoid
IOT	: Industri Obat Tradisional/ <i>Traditional Medicine Industry</i>
IKOT	: Industri Kecil Obat Tradisional/ <i>Traditional Medicine Small</i>
Alkes	: Alat kesehatan/ <i>Health Kits</i>
PKRT	: Perbekalan Kesehatan Rumah tangga/ <i>Household Health Logistics</i>
Kompl	: Komplemen/ <i>Complement</i>
IRTP	: Industri Pangan Produksi Rumah Tangga/ <i>Foods Home Industry</i>
PBF	: Pedagang Besar Farmasi/ <i>Pharmacy Whole-seller</i>
GFK	: Gudang Farmasi Kab/Kota/Regency/ <i>Municipality Pharmacy Warehouse</i>
RB	: Rumah Bersalin/ <i>Delivery House</i>
Pustu	: Puskesmas pembantu/ <i>Auxiliary Public Health Center</i>
BP	: Balai Pengobatan/ <i>Polyclinic</i>
TPS	: Tempat Pembuangan Sementara / <i>landfill</i>
Jamkesmas	: Jaminan kesehatan masyarakat miskin/ <i>Poor public health insurance</i>
PJKMU	: Program Jaminan Kesehatan Masyarakat Umum
SIUP	: Surat Ijin Usaha Perdagangan/ <i>Trading Permission Letter</i>
TDP	: Tanda Daftar Perusahaan/ <i>Company Registration Identity</i>
API	: Angka Pengenal Importir/ <i>Importer's Identity Number</i>



## Statistik Kunci, 2021–2023

### Key Statistics, 2021–2023

Rincian/Description	Satuan/Unit	2021	2022	2023
(1)	(2)	(3)	(4)	(5)
<b>SOSIAL/SOCIAL</b>				
Penduduk <sup>1</sup> /Population <sup>1</sup>	juta/million	0,30	0,31	0,31
Laju Pertumbuhan Penduduk <sup>1</sup> /Population Growth <sup>1</sup>	%	1,58	1,60	1,77
Angka Harapan Hidup <sup>1-e</sup> /Life Expectancy Rate <sup>1</sup>	tahun/years	67,59	67,96	68,29
Angka Melek Huruf Usia 15+/Literacy Rate Aged 15+	%	99,76	99,84	100,00
Tingkat Partisipasi Angkatan Kerja -TPAK <sup>2</sup> Labour Force Participation Rate-LFPR <sup>2</sup>	%	69,35	69,29	73,05
Tingkat Pengangguran Terbuka-TPT <sup>2</sup> Unemployment Rate-UR <sup>2</sup>	%	4,92	5,38	5,09
Penduduk Miskin <sup>3</sup> /Poor People <sup>3</sup>	juta/million	0,02	0,02	0,02
Persentase Penduduk Miskin <sup>3</sup> Percentage of Poor People <sup>3</sup>	%	7,48	6,85	6,80
Indeks Pembangunan Manusia-IPM <sup>4</sup> Human Development Index <sup>4</sup>	–	68,48	69,12	69,85
<b>EKONOMI/ECONOMIC</b>				
Produk Domestik Regional Bruto (PDRB) Harga Berlaku <sup>5</sup> Gross Regional Domestic Bruto (GRDP) at Current Price <sup>5</sup>	triliun rupiah trillion rupiahs	9,43	10,39	11,36
Laju Pertumbuhan Ekonomi <sup>6</sup> /Economic Growth <sup>6</sup>	%	3,35	4,08	4,41
PDRB Per Kapita Harga Berlaku Per Capita of GRDP at Current Price	juta rupiah million rupiahs	31,09	33,70	36,27

Catatan/Notes: <sup>1</sup> Badan Pusat Statistik, Proyeksi Penduduk Indonesia 2020–2050 Hasil Sensus Penduduk 2020 (Pertengahan tahun/Juni)/BPS-Statistics Indonesia, 2020–2050 Indonesia population projection result of 2020 Population Census (mid year/June)

<sup>2</sup> Kondisi Agustus/Condition at August

<sup>3</sup> Kondisi Maret/Condition at March

<sup>4</sup> Indeks Pembangunan Manusia (IPM) 2020–2023 dihitung menggunakan Umur Harapan Hidup saat Lahir (UHH) hasil Long Form SP2020 (LF SP2020)/Human Development Index (HDI) was calculated using the Life Expectancy at Birth based on the Long Form 2020 Population Census

<sup>5</sup> Mulai tahun 2010 mengadopsi System of National Account 2008 (SNA 2008)/Since 2010 is in line with System of National Account 2008 (SNA 2008)

<sup>6</sup> Menggunakan tahun dasar 2010 (2010=100)/Using 2010 base year (2010=100)

<sup>r</sup> Angka Diperbaiki/Revised Figures

\* Angka Sementara/Preliminary Figures

\*\* Angka Sangat Sementara/Very Preliminary Figures





# BAB 1

CHAPTER 1

## GEOGRAFI DAN IKLIM

GEOGRAPHY AND CLIMATE

### GEOGRAFI /GEOGRAPHY

#### LUAS WILAYAH KABUPATEN PASAMAN

Total Area of Pasaman

**3.947,63** km<sup>2</sup>  
sq.km

Kabupaten Pasaman terdiri dari 12 Kecamatan yang terbagi menjadi 62 Nagari. Letak Geografis Pasaman adalah 0°55' LU s/d 0°06' LS dan 99°45' s/d 100°21' BT

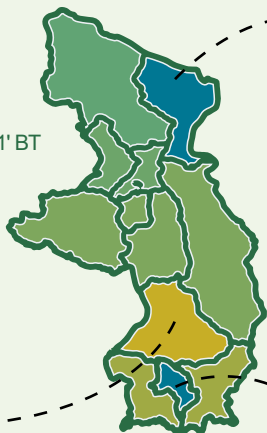
*Pasaman Regency consists of 12 Districts divided to 62 Nagari. Location The geography of Pasaman is 0°55' LU s/d 0°06' LS dan 99°45' s/d 100°21' BT*

#### IBUKOTA KABUPATEN

Capital City

**LUBUK SIKAPING**

Lubuk Sikaping



#### WILAYAH TERLUAS

The Largest Area

**KECAMATAN MAPAT TUNGGUL**

Mapat Tunggul District

**605,29** km<sup>2</sup>  
sq.km

#### WILAYAH TERKECIL

The Smallest Area

**KECAMATAN SIMPANG ALAHAN MATI**

Simpang Alahan Mati District

**69,56** km<sup>2</sup>  
sq.km

Sumber/Source:Kementerian Dalam Negeri / Ministry of Home Affairs  
Kantor Pertanahan Kabupaten Pasaman / Land Office of Pasaman Regency  
Dinas Pekerjaan Umum dan Penataan Ruang Kabupaten Pasaman / Regional Office of  
Public Works and Spatial Planning of Pasaman Regency



### IKLIM /CLIMATE

#### RATA-RATA CURAH HUJAN MENURUT STASIUN PEMANTAU 2023

Average of Rainfall by Monitoring Station 2023

**7,45** mm/  
bulan

Bonjol

**10,95** mm/  
bulan

Lubuk Sikaping

**6,75** mm/  
bulan

Rao



**PENJELASAN TEKNIS**

1. Secara astronomis, Kabupaten Pasaman terletak antara 00° 55' Lintang Utara dan 00° 06' Lintang Selatan dan antara 99° 45'–100° 21' Bujur Timur, pada ketinggian antara 50 meter sampai dengan 2.912 meter di atas permukaan laut dan dilalui oleh garis ekuator atau garis khatulistiwa yang terletak pada garis lintang 0°.
2. Berdasarkan posisi geografisnya, Kabupaten Pasaman dilintasi garis khatulistiwa dan memiliki batas-batas: Utara – Kabupaten Mandailing Natal dan Padang Lawas di Provinsi Sumatera Utara; Selatan – Kabupaten Agam; Barat – Kabupaten Pasaman Barat; Timur – Kabupaten Rokan Hulu di Provinsi Riau dan Kabupaten Lima Puluh Kota.
3. Nagari adalah pembagian wilayah administratif sesudah kecamatan di Provinsi Sumatera Barat. Istilah nagari menggantikan istilah desa yang digunakan di provinsi lain di Indonesia.

**TECHNICAL NOTES**

1. *Astronomically, Pasaman Regency is located between 00° 55' North Latitude and 00° 06' South Latitude, and between 99° 45' and 100° 21' East Longitude with the height between 50 and 2,912 meters above the sea water and lies on equator line located at 0° latitude line.*
2. *In terms of geographic position, Pasaman Regency which is crossed by equator line has boundaries as follows : North – Mandailing Natal and Padang Lawas Regency in North Sumatera Province; South – Agam Regency; West – West Pasaman Regency; East – Rokan Hulu Regency in Riau Province and Lima Puluh Kota Regency.*
3. *Nagari is the division of administrative region after District in West Sumatra Province. In other province, its called desa.*

**ULASAN****DESCRIPTION****Geografi**

Kabupaten Pasaman terletak antara  $00^{\circ} 55'$  Lintang Utara dan  $00^{\circ} 06'$  Lintang Selatan dan antara  $99^{\circ} 45'$ – $100^{\circ} 21'$  Bujur Timur, pada ketinggian antara 50 meter sampai dengan 2.912 meter di atas permukaan laut dan dilalui oleh garis ekuator atau garis khatulistiwa yang terletak pada garis lintang  $0^{\circ}$ .

Kabupaten Pasaman dilintasi garis khatulistiwa dan memiliki batas-batas: Utara – Kabupaten Mandailing Natal dan Padang Lawas di Provinsi Sumatera Utara; Selatan – Kabupaten Agam; Barat – Kabupaten Pasaman Barat; Timur – Kabupaten Rokan Hulu di Provinsi Riau dan Kabupaten Lima Puluh Kota.

Kabupaten Pasaman terdiri dari 12 kecamatan. Wilayah terluas adalah Kecamatan Mapat Tunggul dengan luas sebesar  $605,29 \text{ km}^2$  atau 15,33% dari wilayah keseluruhan Kabupaten Pasaman dan wilayah terkecil adalah Kecamatan Simpang, Alahan Mati dengan luas  $69,56 \text{ km}^2$  (1,76%).

**Iklim**

Selama tahun 2023 rata-rata curah hujan di Kabupaten Pasaman adalah 8,38 mm/bulan. Rata-rata curah hujan tertinggi di bulan Desember dengan rata-rata curah hujan sebesar 16,04 mm/bulan.

**Geography**

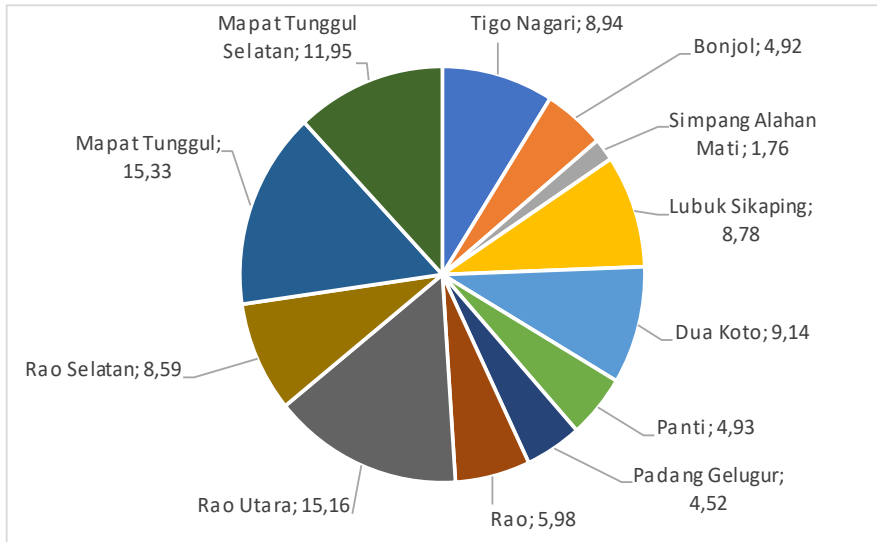
*Astronomically, Pasaman Regency is located between  $00^{\circ} 55'$  North Latitude and  $00^{\circ} 06'$  South Latitude, and between  $99^{\circ} 45'$  and  $100^{\circ} 21'$  East Longitude with the height between 50 and 2,912 meters above the sea water and lies on equator line located at  $0^{\circ}$  latitude line.*

*Pasaman Regency is crossed by equator line has boundaries as follows : North – Mandailing Natal and Padang Lawas Regency in North Sumatera Province; South – Agam Regency; West – Pasaman Barat Regency; East – Rokan Hulu Regency in Riau Province and Lima Puluh Kota Regency.*

*Pasaman Regency consists of 12 Districts. The largest area is Mapat Tunggul District with an area of  $605.29 \text{ km}^2$  or 15.33% of the total area of Pasaman Regency and the smallest area is Simpang Alahan Mati District with an area of  $69.56 \text{ km}^2$  (1.76%).*

**Climate**

*During 2023 the average rainfall in Pasaman Regency is 8.38 mm/month. The highest average rainfall is in December with an average rainfall of 16.04 mm/month.*

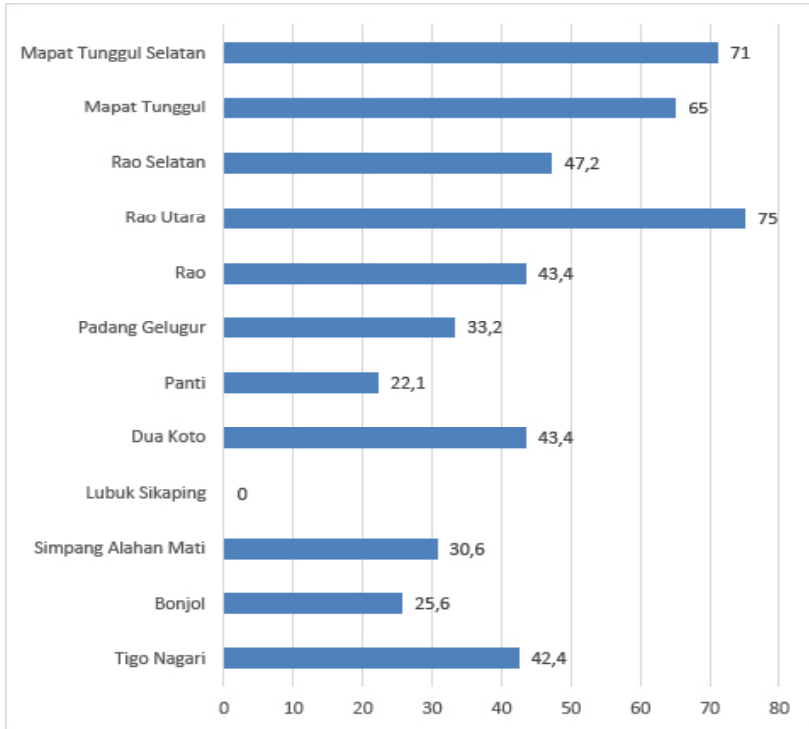


Catatan/Note : <sup>1</sup> Berdasarkan Peraturan Menteri Dalam Negeri Nomor 58 Tahun 2021 tanggal 13 Desember 2021/Based on Minister of Home Affairs Regulation Number 58/2021, December 13, 2021

Sumber/Source: Kementerian Dalam Negeri/Ministry of Home Affairs

**Gambar** 1.1  
**Figures**

**Persentase Rasio Luas Kecamatan di Kabupaten Pasaman (persen), 2023**  
**Percentage of District Area Ratio in Pasaman Regency (percent), 2023**



Catatan/Note : <sup>1</sup> Berdasarkan Peraturan Menteri Dalam Negeri Nomor 58 Tahun 2021 tanggal 13 Desember 2021/*Based on Minister of Home Affairs Regulation Number 58/2021, December 13, 2021*

Sumber/Source: Kementerian Dalam Negeri/*Ministry of Home Affairs*

**Gambar 1.2** **Jarak Ibukota Kecamatan ke Ibukota Kabupaten (km) Menurut Kecamatan di Kabupaten Pasaman, 2023**  
**Distance of District Capital to Regency Capital (km) by District in Pasaman Regency, 2023**

## 1.1 KEADAAN GEOGRAFI GEOGRAPHY CONDITION

**Tabel**  
**Table** 1.1.1 **Luas Daerah dan Jumlah Pulau Menurut Kecamatan di Kabupaten Pasaman, 2023**  
**Total Area and Number of Islands by District in Pasaman Regency, 2023**

Kecamatan <i>District</i>	Ibukota Kecamatan <i>Capital of District</i>	Luas <sup>1</sup> <i>Total Area</i> <sup>1</sup> (km <sup>2</sup> /sq.km)
(1)	(2)	(3)
Tigo Nagari	Ladang Panjang	352,92
Bonjol	Bonjol	194,32
Simpang Alahan Mati	Alahan Mati	69,56
Lubuk Sikaping	Lubuk Sikaping	346,50
Dua Koto	Simpang Andilan	360,63
Panti	Panti	194,50
Padang Gelugur	Tapus	178,40
Rao	Rao	236,18
Rao Utara	Koto Rajo	598,63
Rao Selatan	LanseK Kadok	338,98
Mapat Tunggul	Lubuk Gadang	605,29
Mapat Tunggul Selatan	Silayang	471,72
<b>Pasaman</b>	<b>Lubuk Sikaping</b>	<b>3.947,63</b>

Lanjutan Tabel/*Continued Table* 1.1.1

Kecamatan <i>District</i>	Persentase terhadap Luas Kabupaten Pasaman <i>Percentage to Regency's Area</i>	Jumlah Pulau <sup>2</sup> <i>Number of Islands<sup>2</sup></i>
(1)	(4)	(5)
Tigo Nagari	8,94	1
Bonjol	4,92	1
Simpang Alahan Mati	1,76	1
Lubuk Sikaping	8,78	1
Dua Koto	9,14	1
Panti	4,93	1
Padang Gelugur	4,52	1
Rao	5,98	1
Rao Utara	15,16	1
Rao Selatan	8,59	1
Mapat Tunggul	15,33	1
Mapat Tunggul Selatan	11,95	1
<b>Pasaman</b>	<b>100,00</b>	<b>1</b>

Catatan/*Note* : <sup>1</sup> Berdasarkan Peraturan Menteri Dalam Negeri Nomor 58 Tahun 2021 tanggal 13 Desember 2021/*Based on Minister of Home Affairs Regulation Number 58/2021, December 13, 2021*

Sumber/*Source*: Kementerian Dalam Negeri/*Ministry of Home Affairs*



**Tabel**  
**Table** 1.1.2**Tinggi Wilayah dan Jarak ke Ibukota Kabupaten Menurut Kecamatan di Kabupaten Pasaman, 2023**  
**Altitude and Distance to the Regency Capital by District in Pasaman Regency, 2023**

<b>Kecamatan District</b>	<b>Tinggi Wilayah (mdpl) Altitude (m a.s.l)</b>	<b>Jarak ke Ibukota Distance to the Capital (km)</b>
(1)	(2)	(3)
Tigo Nagari	50 - 2.912	42,40
Bonjol	100 - 1.160	25,60
Simpang Alahan Mati	100 - 890	30,60
Lubuk Sikaping	275 - 2.340	–
Dua Koto	300 - 2.172	43,40
Panti	221 - 1.521	22,10
Padang Gelugur	250 - 1.220	33,20
Rao	250 - 1.220	43,40
Rao Utara	360 - 1.886	75,00
Rao Selatan	252 - 1.100	47,20
Mapat Tunggul	150 - 2.281	65,00
Mapat Tunggul Selatan	150 - 2.281	71,00
<b>Pasaman</b>	<b>50 - 2.912</b>	

Catatan/Note : <sup>1</sup> Berdasarkan Peraturan Menteri Dalam Negeri Nomor 58 Tahun 2021 tanggal 13 Desember 2021/Based on Minister of Home Affairs Regulation Number 58/2021, December 13, 2021

Sumber/Source: Kementerian Dalam Negeri/Ministry of Home Affairs

**Tabel**  
**Table** 1.1.3

**Letak Geografis Kabupaten Pasaman Menurut Kecamatan di Kabupaten Pasaman, 2023**  
**Geographical Location by District in Pasaman Regency, 2023**

Kecamatan <i>District</i>	Letak Geografis <i>Geographical Location</i>	
	Lintang <i>Latitude</i>	Bujur Timur <i>East Longitude</i>
(1)	(2)	(3)
Tigo Nagari	00° 08' LU - 00° 06' LS	99° 59' - 100° 09'
Bonjol	00° 06' LU - 00° 06' LS	100° 09' - 100° 21'
Simpang Alahan Mati	00° 04' LU - 00° 03' LS	100° 08' - 100° 12'
Lubuk Sikaping	00° 17' LU - 00° 03' LU	100° 02' - 100° 16'
Dua Koto	00° 29' LU - 00° 16' LU	99° 45' - 100° 03'
Panti	00° 25' LU - 00° 15' LU	99° 55' - 100° 11'
Padang Gelugur	00° 28' LU - 00° 23' LU	100° 01' - 100° 09'
Rao	00° 41' LU - 00° 29' LU	99° 55' - 100° 03'
Rao Utara	00° 55' LU - 00° 35' LU	99° 51' - 100° 08'
Rao Selatan	00° 37' LU - 00° 28' LU	99° 58' - 100° 08'
Mapat Tunggul	00° 48' LU - 00° 32' LU	100° 04' - 100° 16'
Mapat Tunggul Selatan	00° 34' LU - 00° 06' LU	100° 06' - 100° 20'
<b>Pasaman</b>	<b>00° 55' LU - 00° 06' LS</b>	<b>99° 45' - 100° 21'</b>

Sumber/Source: Badan Pertanahan Nasional Kabupaten Pasaman/Land Office of Pasaman Regency

## 1.2 IKLIM CLIMATE

**Tabel**  
**Table** 1.2.1

**Rata-Rata Curah Hujan (mm/bulan) Menurut Periode Bulan dan Stasiun Pemantau di Kabupaten Pasaman, 2023**  
**Average of Rainfall by Month (mm/month) and Monitoring Station in Pasaman Regency, 2023**

Bulan Month	Stasiun Pemantau Monitoring Station			Rata-Rata per Bulan Average by Month	
	Bonjol	Lubuk Sikaping	Rao		
(1)	(2)	(3)	(4)	(5)	
Januari/January	4,97	5,77	3,25	4,66	
Februari/February	8,82	5,27	5,59	6,56	
Maret/March	7,39	9,65	7,44	8,16	
April/April	4,73	9,50	2,73	5,65	
Mei/May	7,84	7,90	6,26	7,33	
Juni/June	13,30	6,93	4,86	8,36	
Juli/July	5,23	4,61	3,72	4,19	
Agustus/August	6,60	13,79	7,90	9,43	
September/September	9,53	9,97	3,89	7,80	
Oktober/October	3,34	11,36	7,29	7,33	
November/November	10,50	20,23	14,51	15,08	
Desember/December	7,13	26,37	14,62	16,04	
Pasaman	2023	7,45	10,95	6,75	8,38
	2022	7,72	8,98	6,12	7,60

Sumber/Source: Dinas Pekerjaan Umum dan Penataan Ruang Kabupaten Pasaman/Regional Office of Public Works and Spatial Planning of Pasaman Regency

**Tabel** 1.2.2 **Rata-Rata Hari Hujan Menurut Periode Bulan dan Stasiun Pemantau di Kabupaten Pasaman, 2023**  
**Table** 1.2.2 **Average of Rainy Day by Month and Monitoring Station in Pasaman Regency, 2023**

Bulan Month	Stasiun Pemantau Monitoring Station			Rata-Rata per Bulan Average by Month
	Bonjol	Lubuk Sikaping	Rao	
(1)	(2)	(3)	(4)	(5)
Januari/January	13,00	16,00	21,00	16,67
Februari/February	18,00	14,00	16,00	16,00
Maret/March	15,00	14,00	18,00	15,67
April/April	15,00	22,00	19,00	18,67
Mei/May	14,00	26,00	19,00	19,67
Juni/June	26,00	19,00	15,00	20,00
Juli/July	15,00	16,00	14,00	15,00
Agustus/August	17,00	29,00	22,00	22,67
September/September	18,00	16,00	13,00	15,67
Oktober/October	18,00	22,00	18,00	19,33
November/November	24,00	24,00	25,00	24,33
Desember/December	18,00	25,00	26,00	23,00
<b>Pasaman</b>	<b>2023</b>	<b>17,58</b>	<b>20,25</b>	<b>18,83</b>
	<b>2022</b>	<b>15,92</b>	<b>18,42</b>	<b>17,22</b>

Sumber/Source: Dinas Pekerjaan Umum dan Penataan Ruang Kabupaten Pasaman/Regional Office of Public Works and Spatial Planning of Pasaman Regency

# BAB 2

CHAPTER 2

## PEMERINTAHAN GOVERNMENT

### JUMLAH PEGAWAI NEGERI SIPIL

DI KABUPATEN PASAMAN TAHUN 2023  
*Number of Civil Servants in Pasaman Regency, 2023*

LAKI-LAKI /MALE

1.375



#### JUMLAH TNI DI KODIM 0305 PASAMAN

*Number of Armies in 0305th Military  
District of Pasaman*

129

PEREMPUAN /FEMALE

2.387



#### JUMLAH POLISI DI KEPOLISIAN KABUPATEN PASAMAN

*Number of Polices in Police Officer  
of Pasaman Regency*

309

### SURAT KEPUTUSAN (SK) DAN PERATURAN KABUPATEN PASAMAN DI TAHUN 2023



550

Surat Keputusan Bupati  
*Regent's Decrees*

33

Peraturan Bupati  
*Regent Regulation*

5

Peraturan Daerah  
*Regional Regulation*

